

工程成本進度

工程名稱	正覺寺玄奘文化宗教園區開發案
開工日期	112年07月21日
預定完工日期	115年10月03日
施工工期	1171日曆天
累計工期	462日曆天（截至113年10月24日）
剩餘工期	709日曆天
預定進度(113.10.24)	21.86%
實際進度(113.10.24)	21.45%
本週進度(超前/落後)	0.41%



正覺寺玄奘文化宗教園區開發案全景



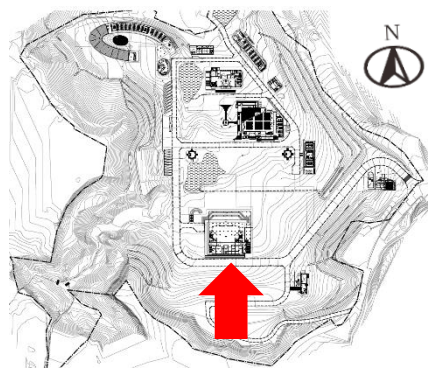
正覺寺玄奘文化宗教園區開發案全景

正覺寺玄奘文化宗教園區開發案

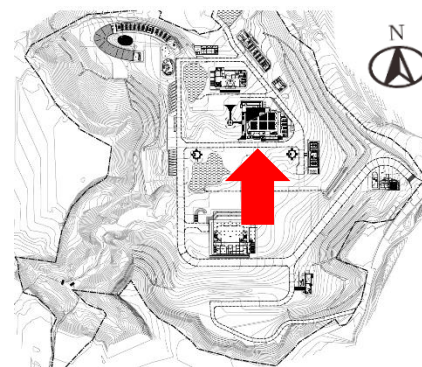
施工照片



主殿



齋堂

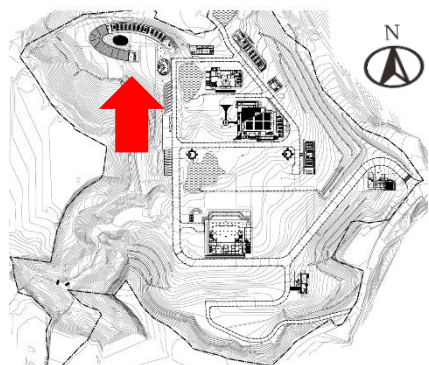


正覺寺玄奘文化宗教園區開發案

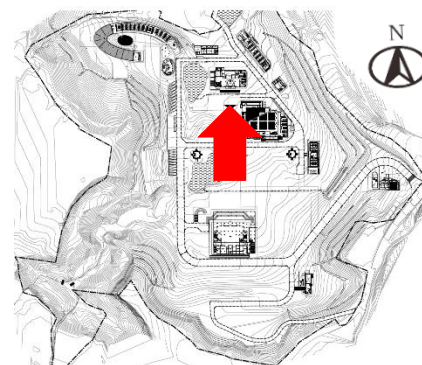
施工照片



女寮



玄文



正覺寺玄奘文化宗教園區開發案

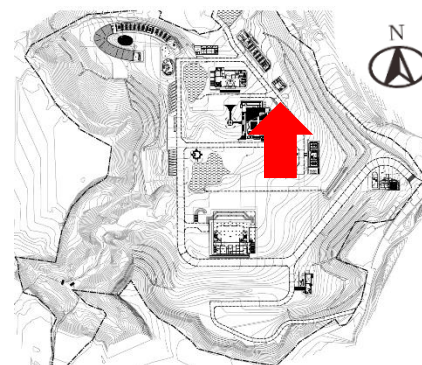
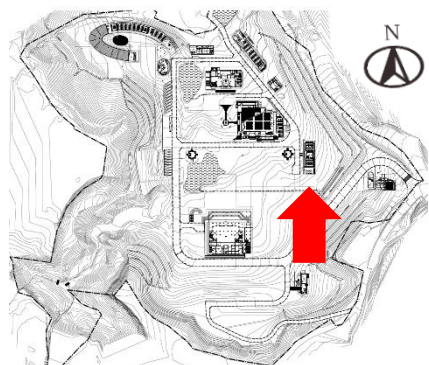
施工照片



男義工



男常住

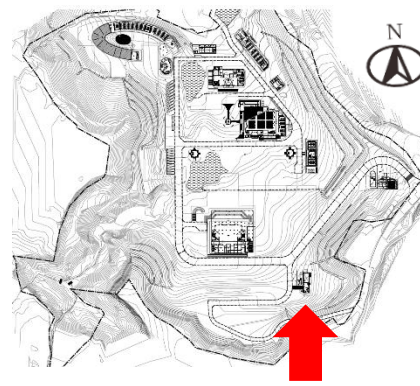
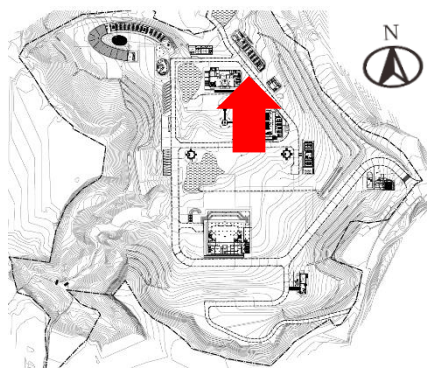




男寮



司機休息室



正覺寺玄奘文化宗教園區開發案

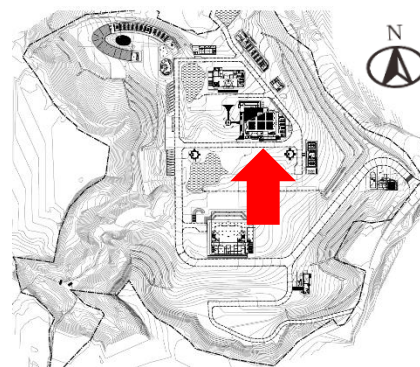
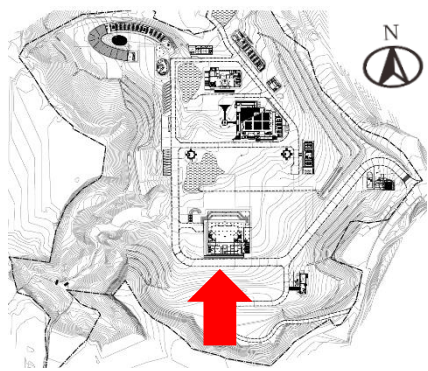
施工照片



主殿高版CLSM回填、樁頭劣質打除



齋堂基礎層鋼筋綁紮

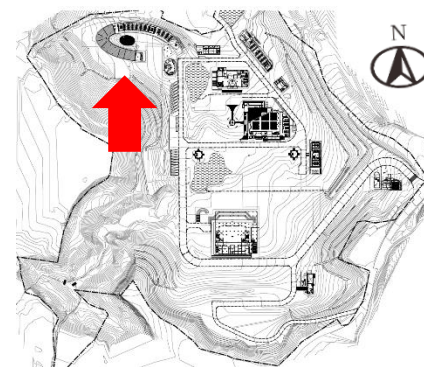
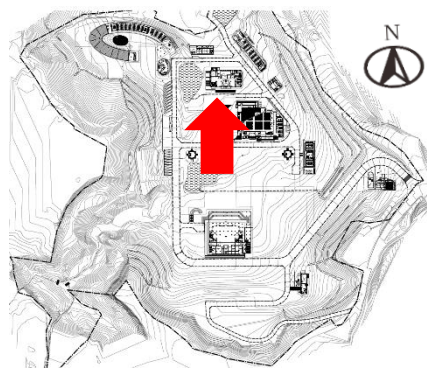




玄文BS版鋼筋模板水電施作



女寮2F柱牆鋼筋模板水電施作

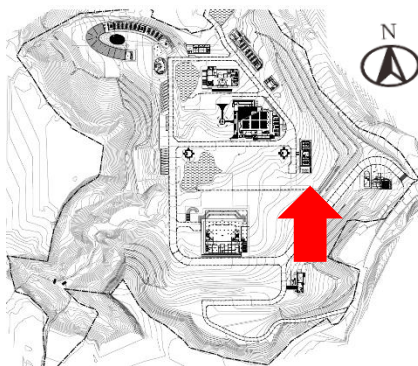
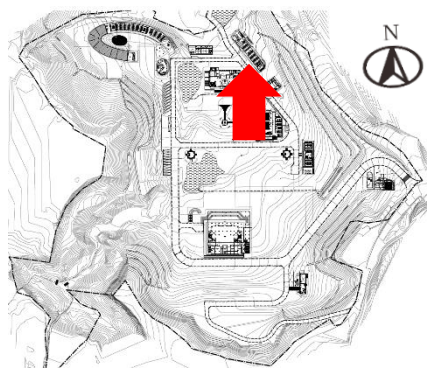




男寮土方細整

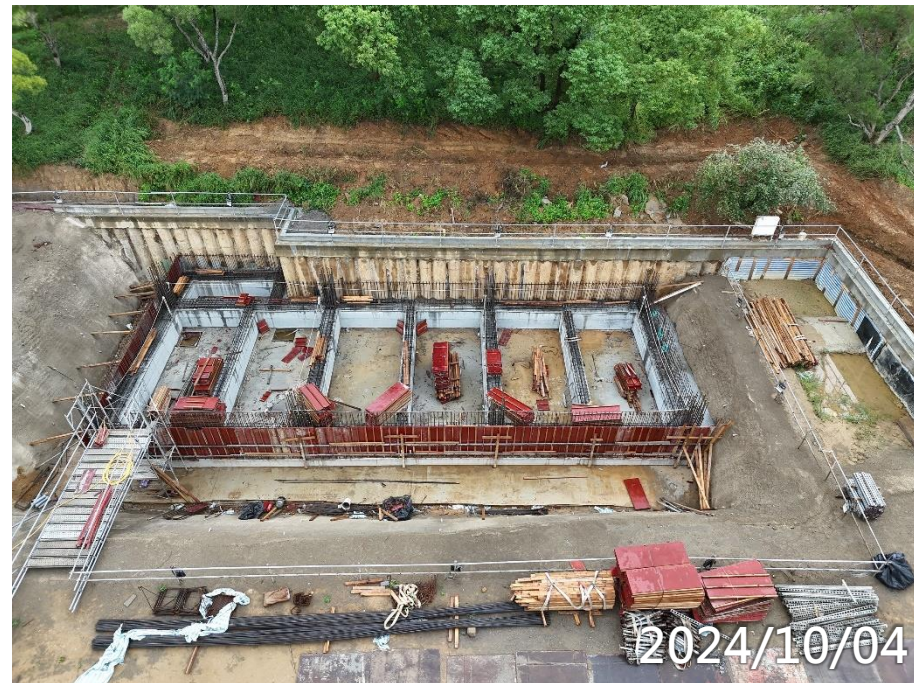
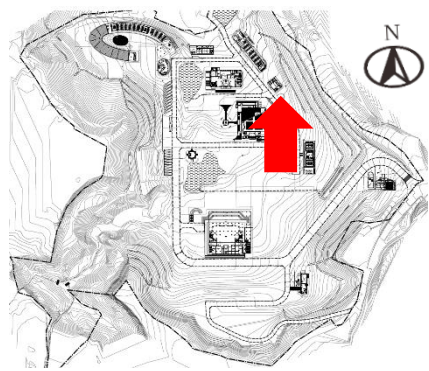


男義工B1F柱牆拆模

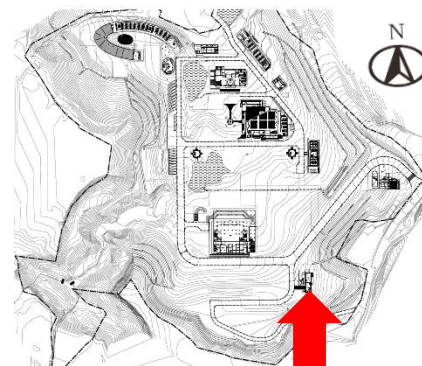




男常住1F柱牆鋼筋模板水電施作



司機休息室基礎層鋼筋模板水電施作



正覺寺玄奘文化宗教園區開發案

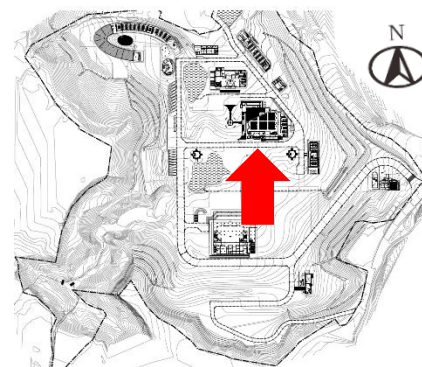
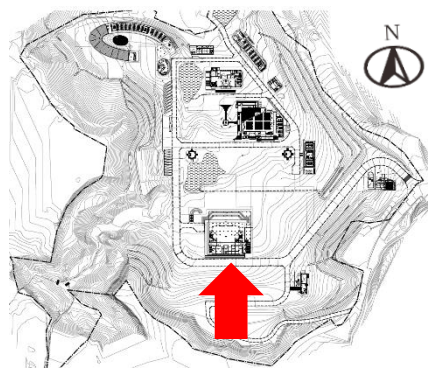
施工照片



主殿

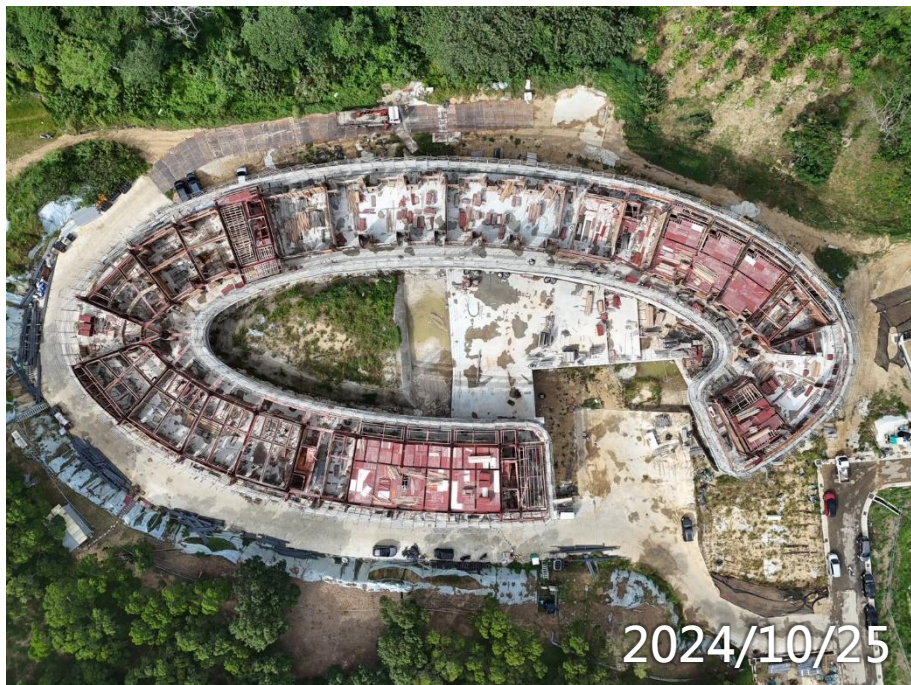


齋堂



正覺寺玄奘文化宗教園區開發案

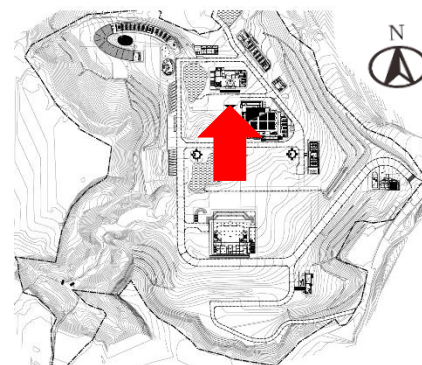
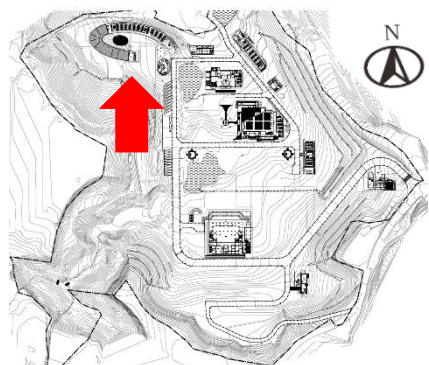
施工照片



女寮

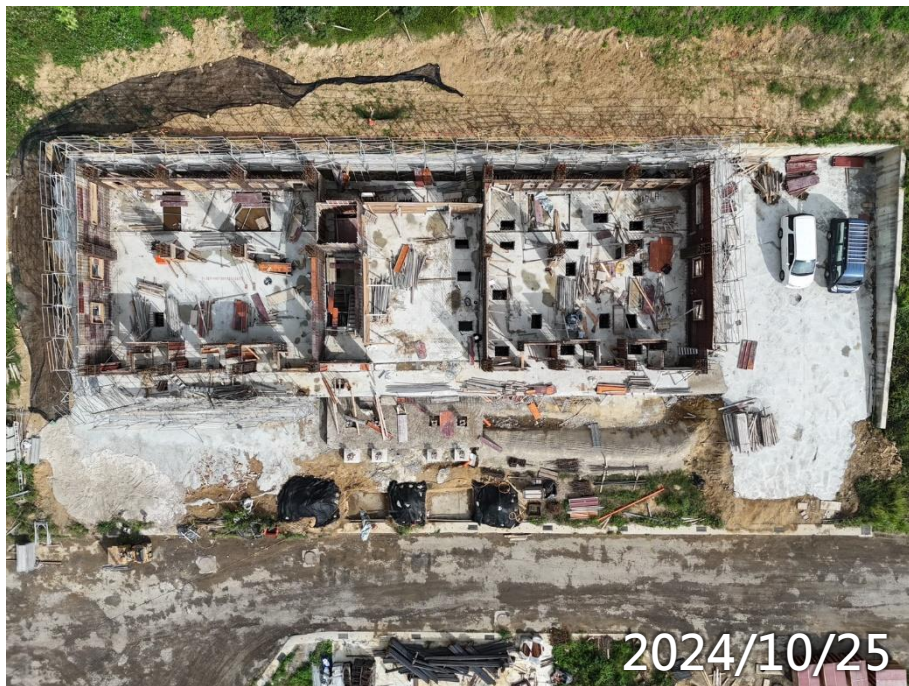


玄文



正覺寺玄奘文化宗教園區開發案

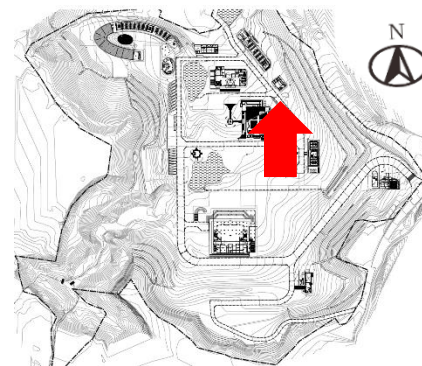
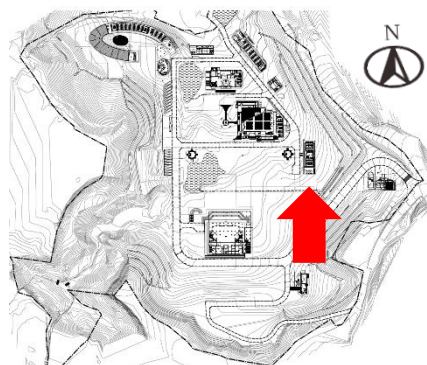
施工照片

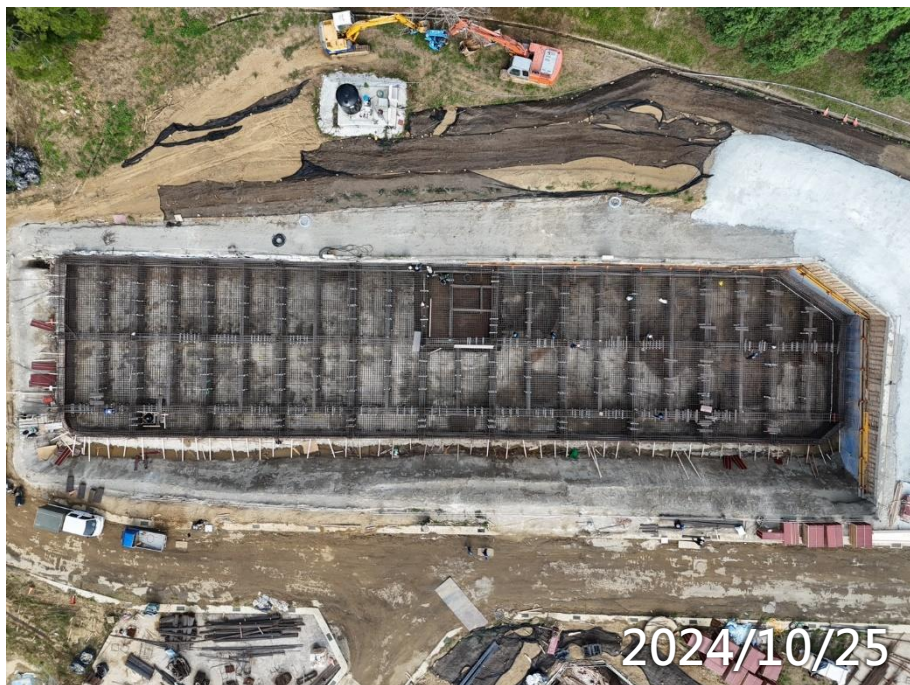


男義工



男常住

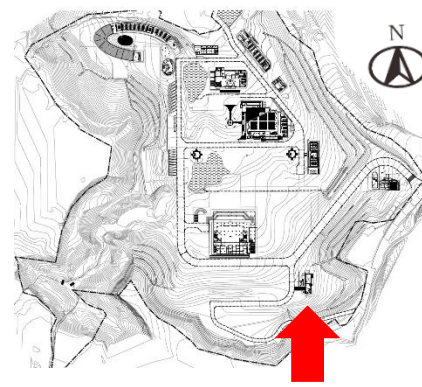
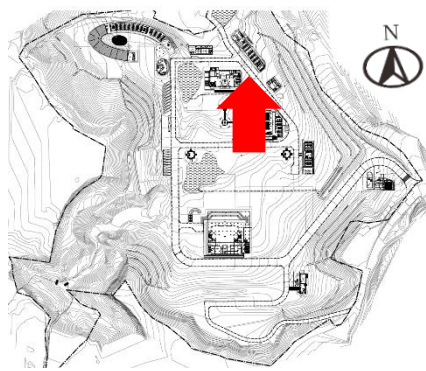




男寮



司機休息室



正覺寺玄奘文化宗教園區開發案

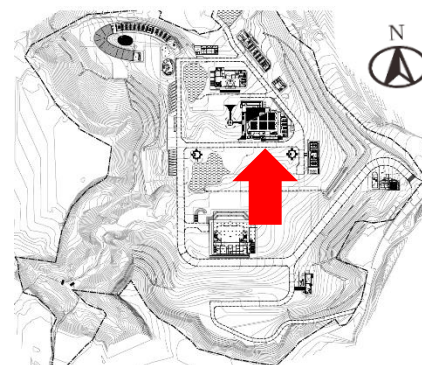
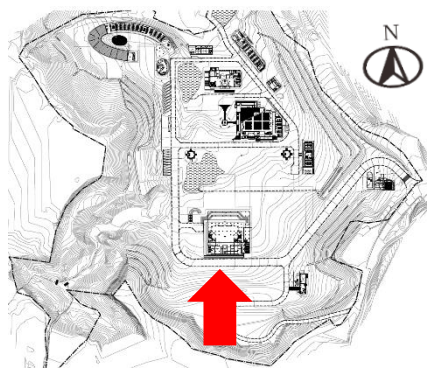
施工照片

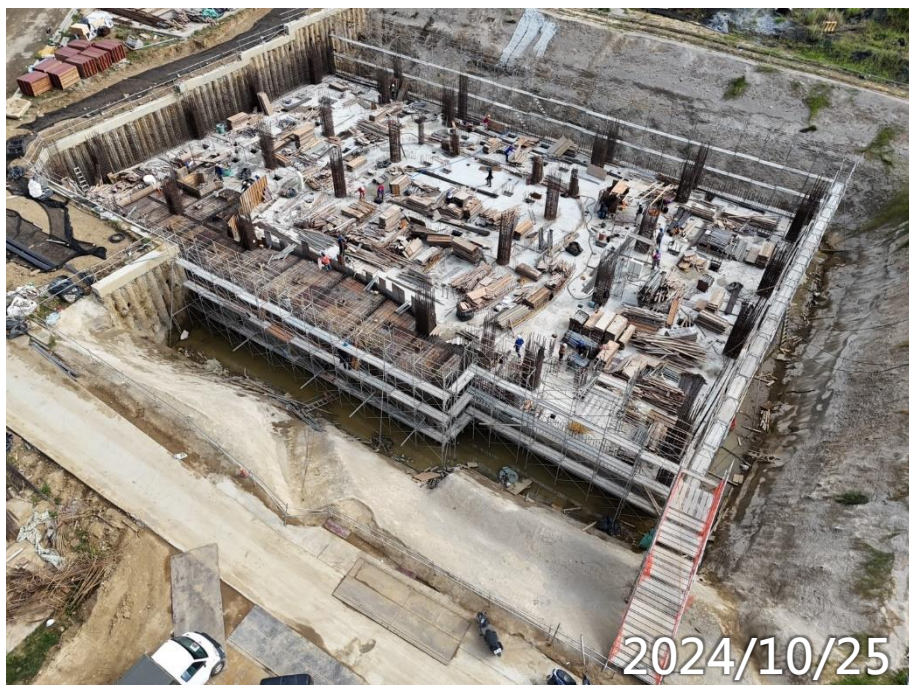


主殿高版基礎施作



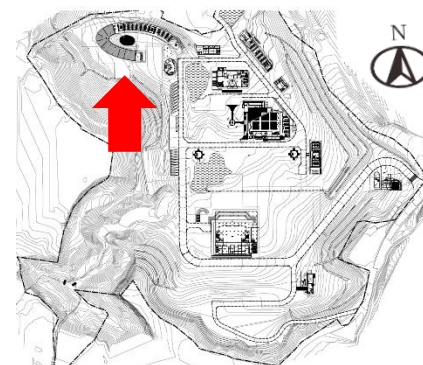
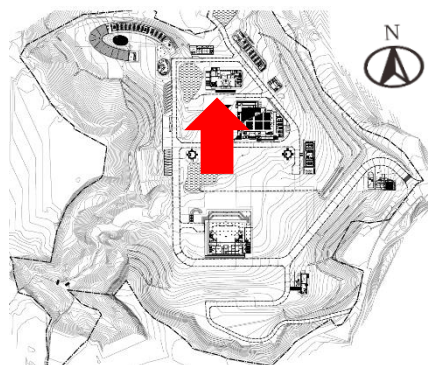
齋堂BS版施作





玄文B1F柱牆鋼筋模板水電施作

女寮2F柱牆鋼筋模板水電施作



正覺寺玄奘文化宗教園區開發案

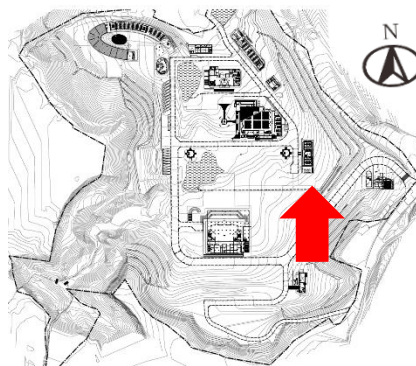
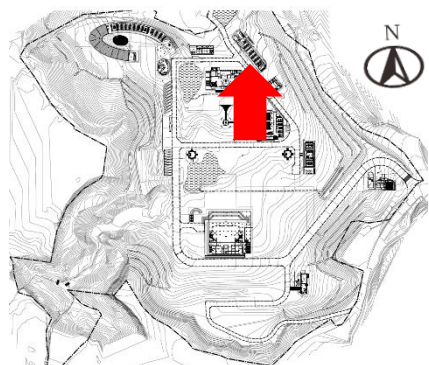
施工照片



男寮基礎層鋼筋模板水電施作



男義工1F柱牆鋼筋模板水電施作



正覺寺玄奘文化宗教園區開發案

施工照片



男常住2F梁版鋼筋模板水電施作



司機休息室B1F柱牆鋼筋模板水電施作

