

工程成本進度

工程名稱	正覺寺玄奘文化宗教園區開發案
開工日期	112年07月21日
預定完工日期	115年10月03日
施工工期	1171日曆天
累計工期	488日曆天（截至113年11月21日）
剩餘工期	683日曆天
預定進度(113.11.21)	24.78%
實際進度(113.11.21)	23.96%
本週進度(超前/落後)	0.82%



正覺寺玄奘文化宗教園區開發案全景

正覺寺玄奘文化宗教園區開發案

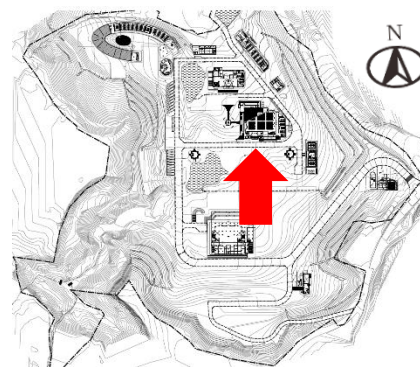
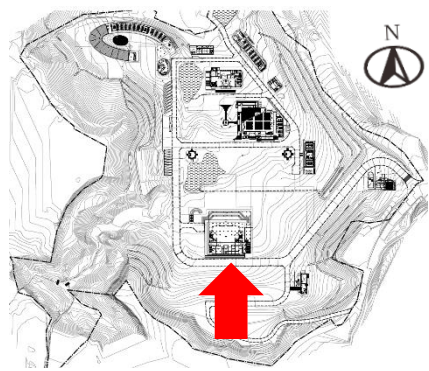
施工照片



主殿



齋堂



正覺寺玄奘文化宗教園區開發案

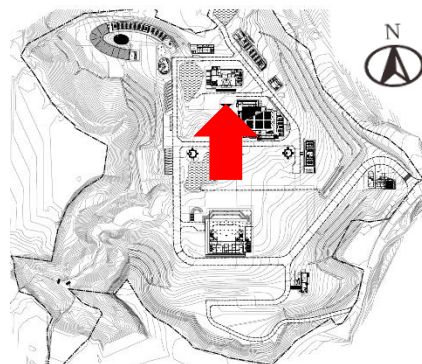
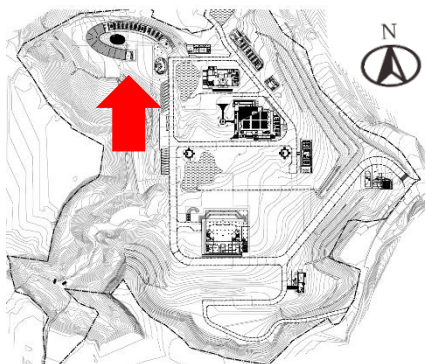
施工照片



女寮



玄文



正覺寺玄奘文化宗教園區開發案

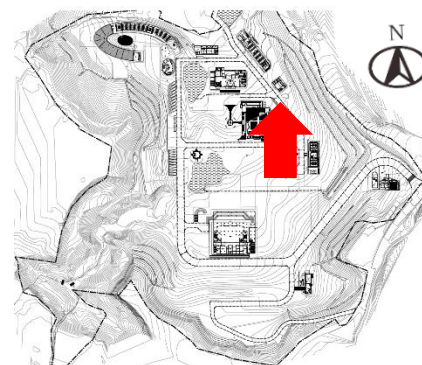
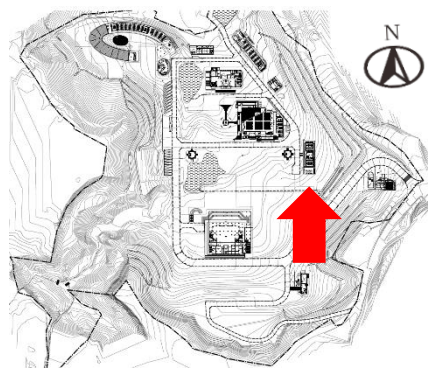
施工照片



男義工

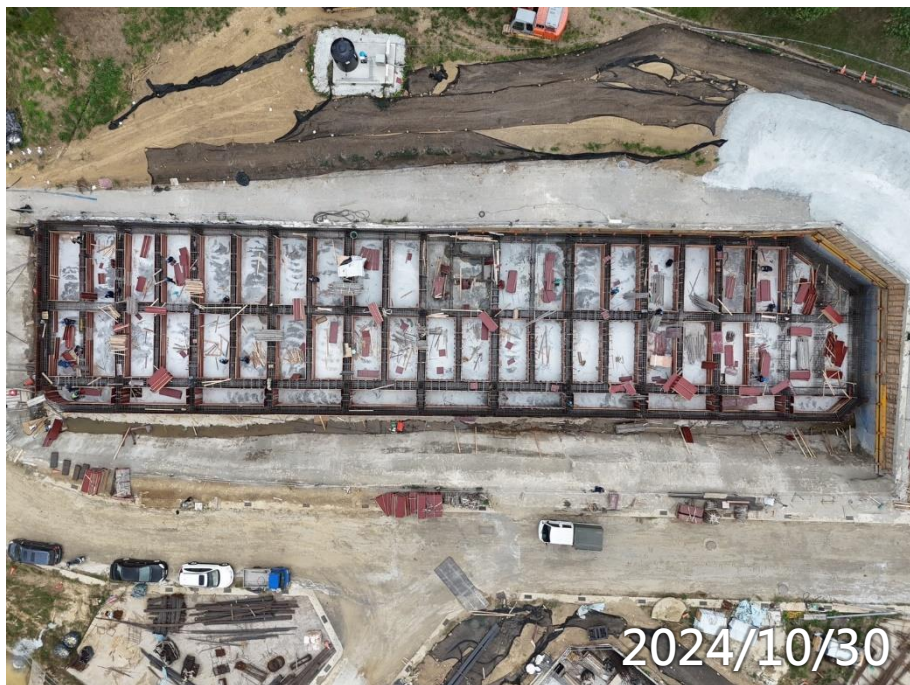


男常住

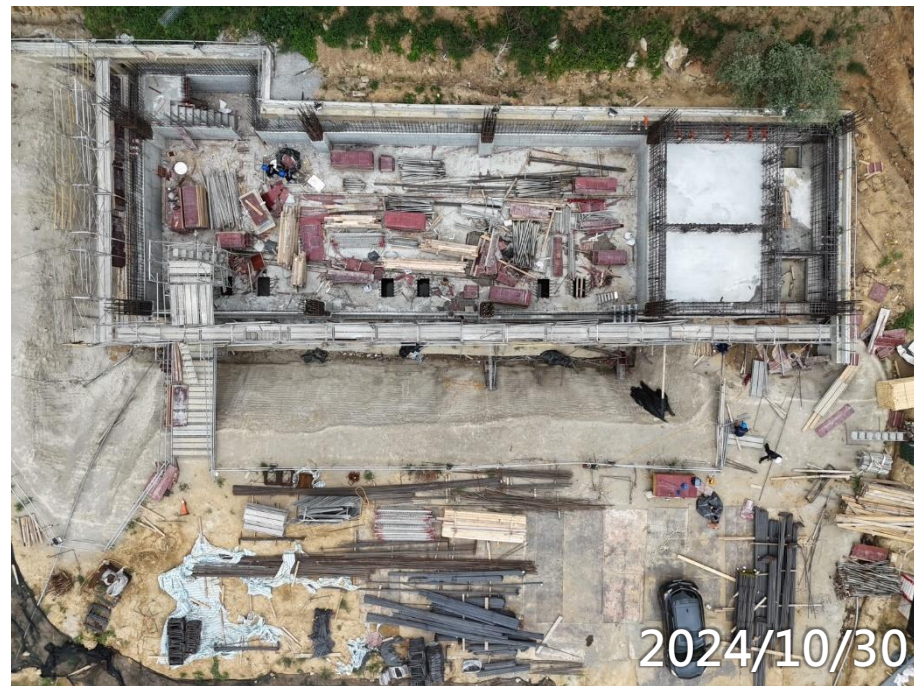


正覺寺玄奘文化宗教園區開發案

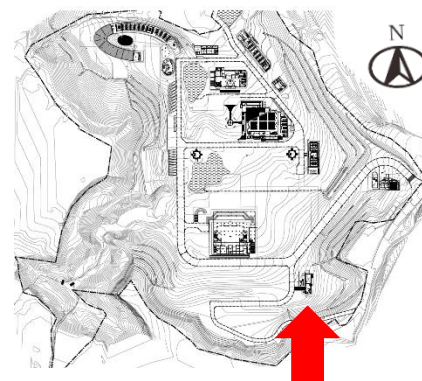
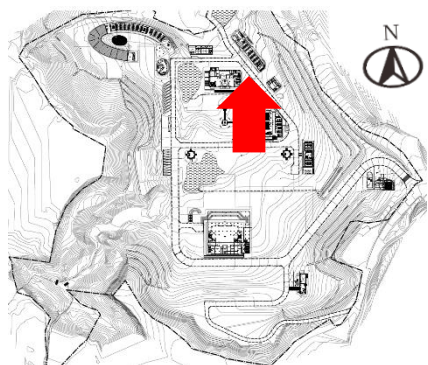
施工照片



男寮



司機休息室



正覺寺玄奘文化宗教園區開發案

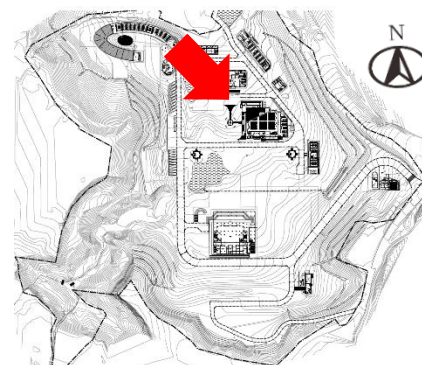
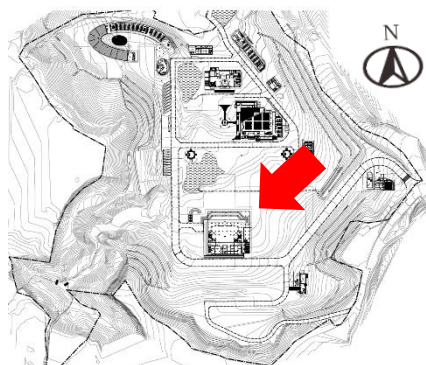
施工照片



主殿高版基礎施作



齋堂BS版施作



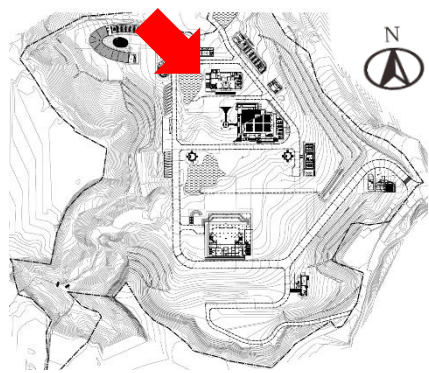
正覺寺玄奘文化宗教園區開發案

施工照片



玄文B1F柱牆鋼筋模板水電施作
筏基劣質回填

女寮2F柱牆3F梁版鋼筋模板水電施作



正覺寺玄奘文化宗教園區開發案

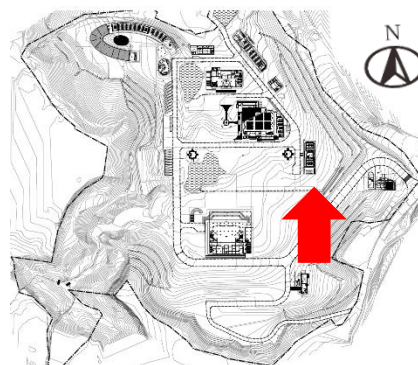
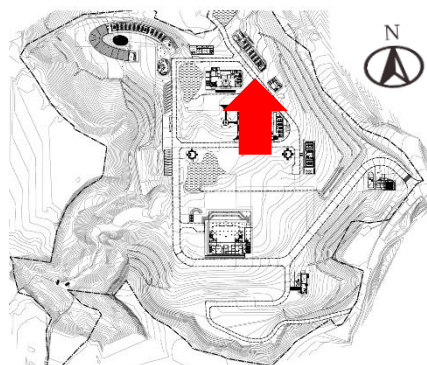
施工照片



男寮基礎層鋼筋模板水電施作



男義工1F柱牆鋼筋模板水電施作

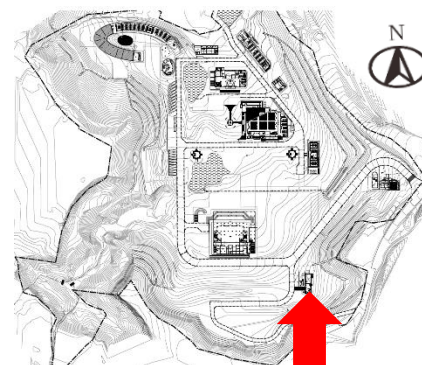
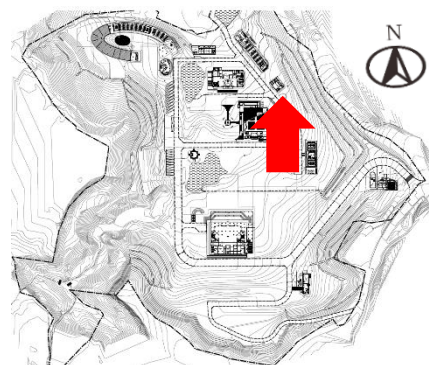




男常住2F梁版混凝土澆置



司機休息室B1F柱牆鋼筋模板水電施作

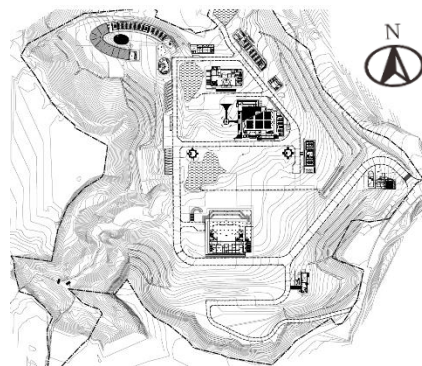
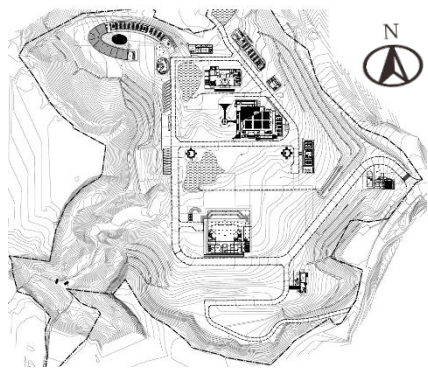


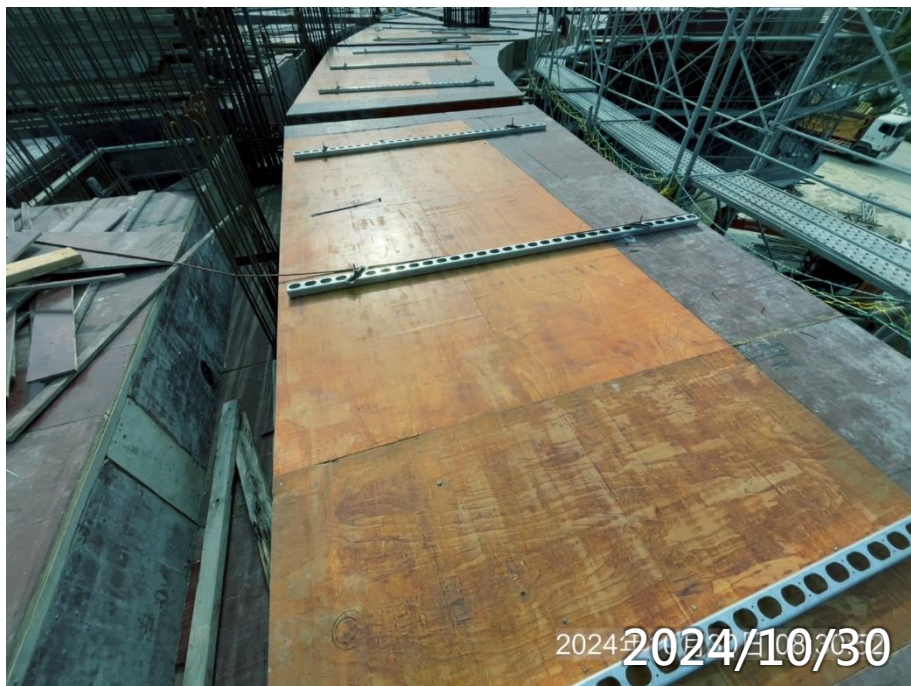


防颱作業



防颱作業

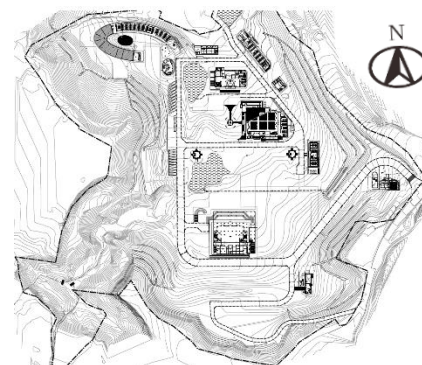
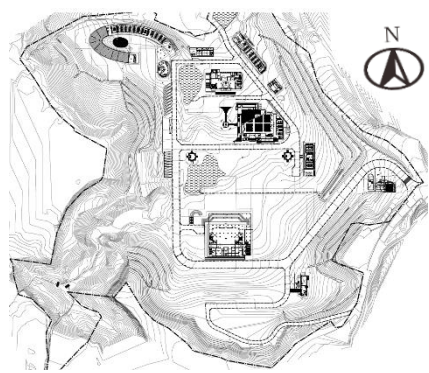




防颱作業



防颱作業





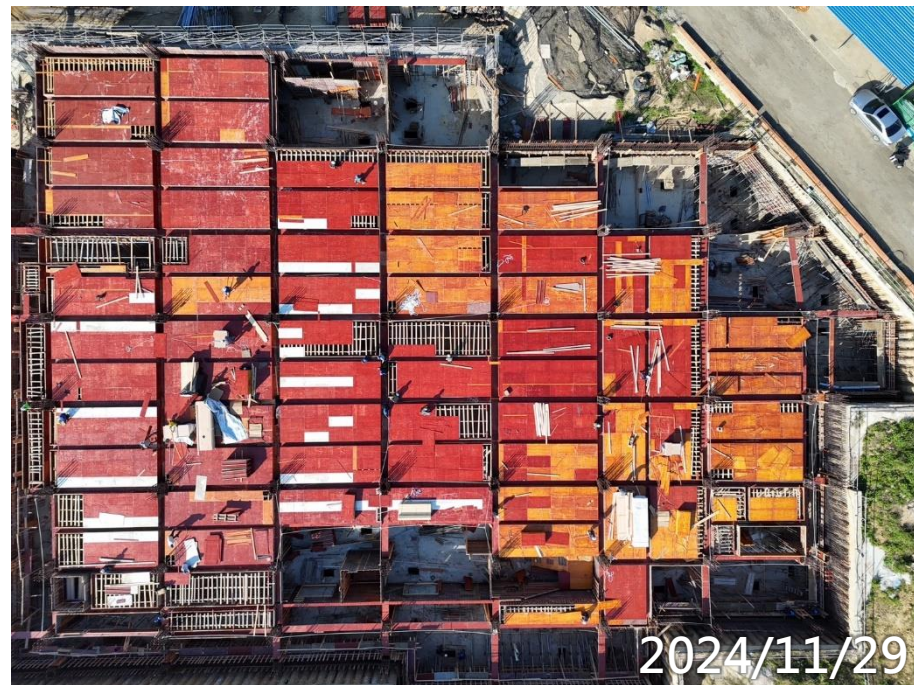
正覺寺玄奘文化宗教園區開發案全景

正覺寺玄奘文化宗教園區開發案

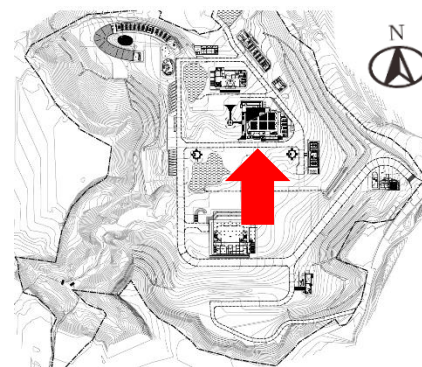
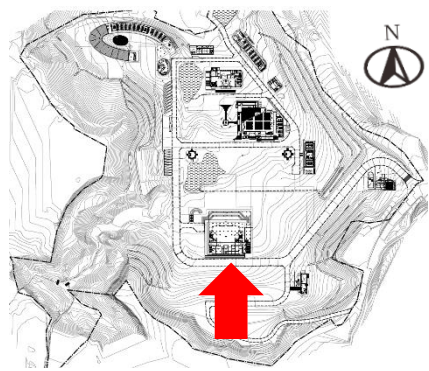
施工照片



主殿

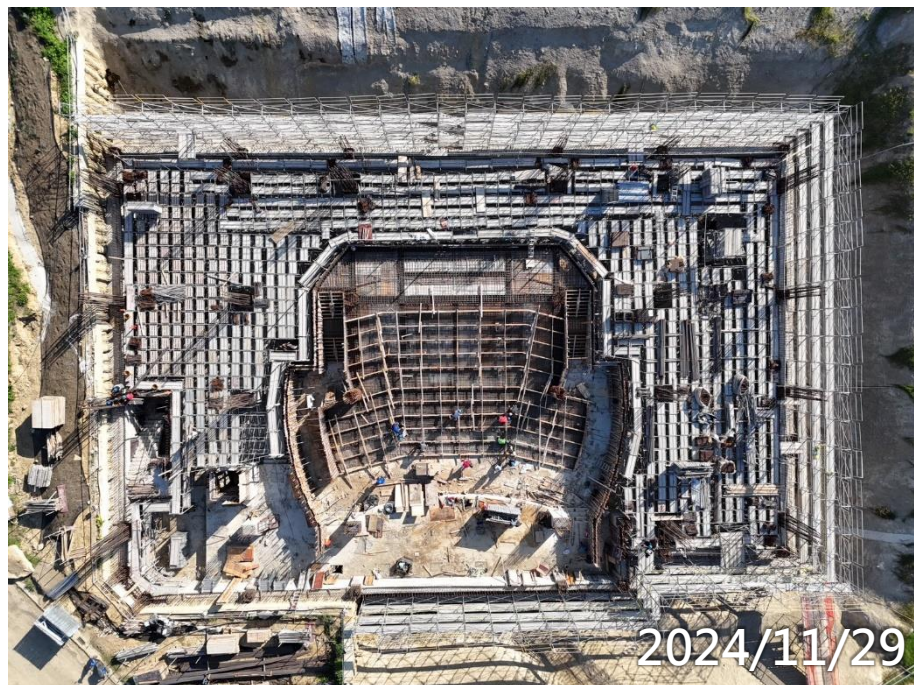


齋堂

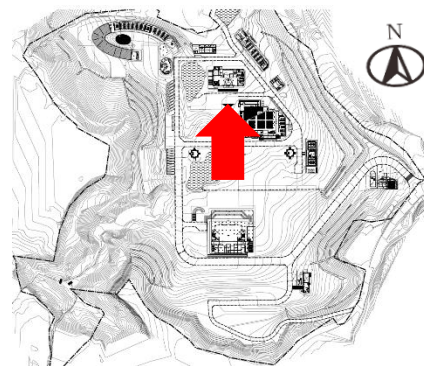
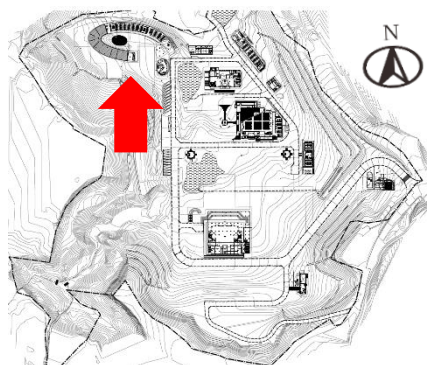




女寮



玄文

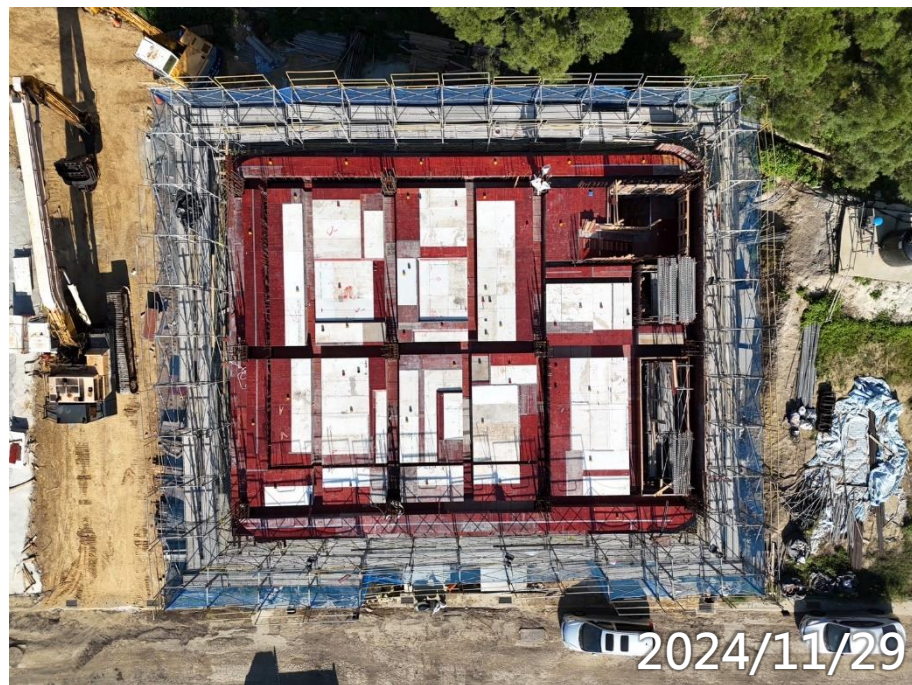


正覺寺玄奘文化宗教園區開發案

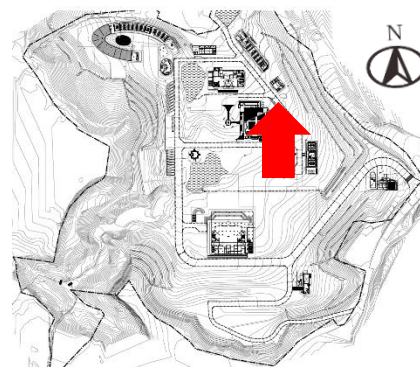
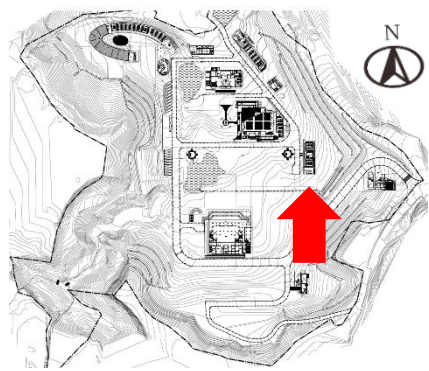
施工照片



男義工

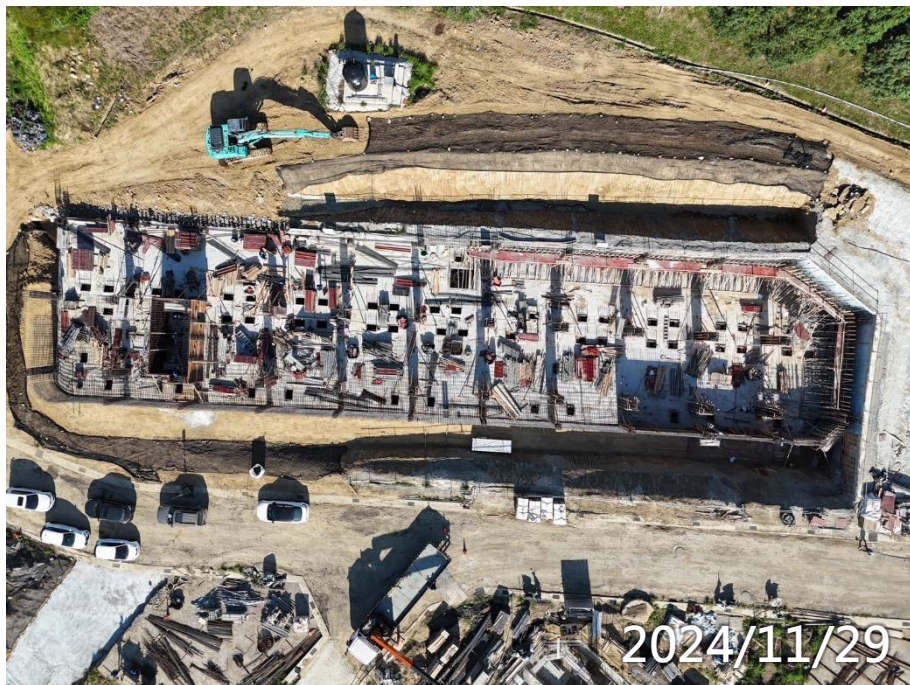


男常住



正覺寺玄奘文化宗教園區開發案

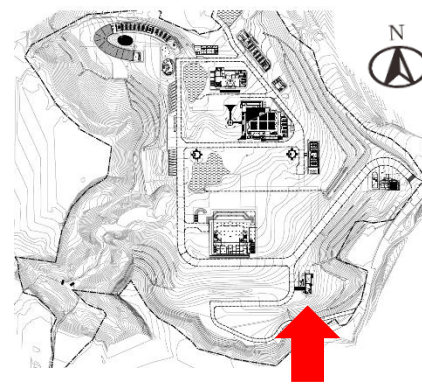
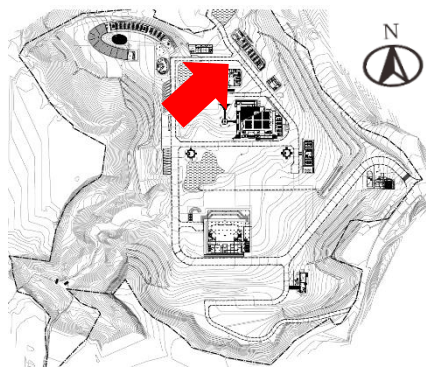
施工照片



男寮



司機休息室

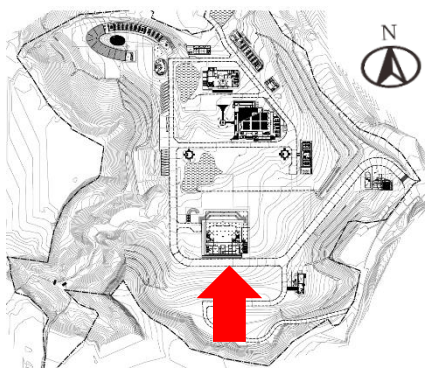


正覺寺玄奘文化宗教園區開發案

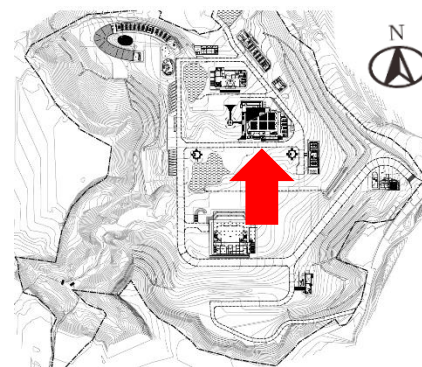
施工照片



主殿全版區鋼構吊裝



齋堂1F柱牆、2F梁版鋼筋模板水電施作



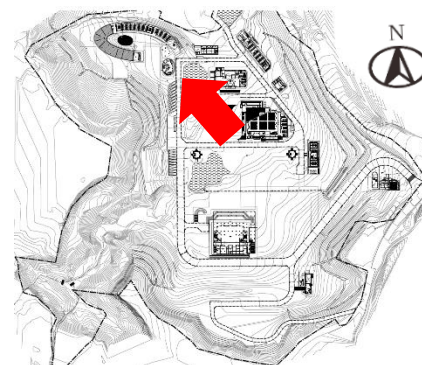
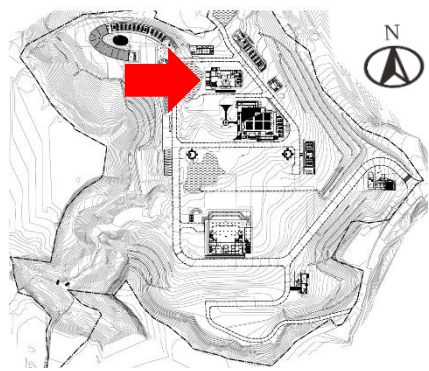
正覺寺玄奘文化宗教園區開發案

施工照片



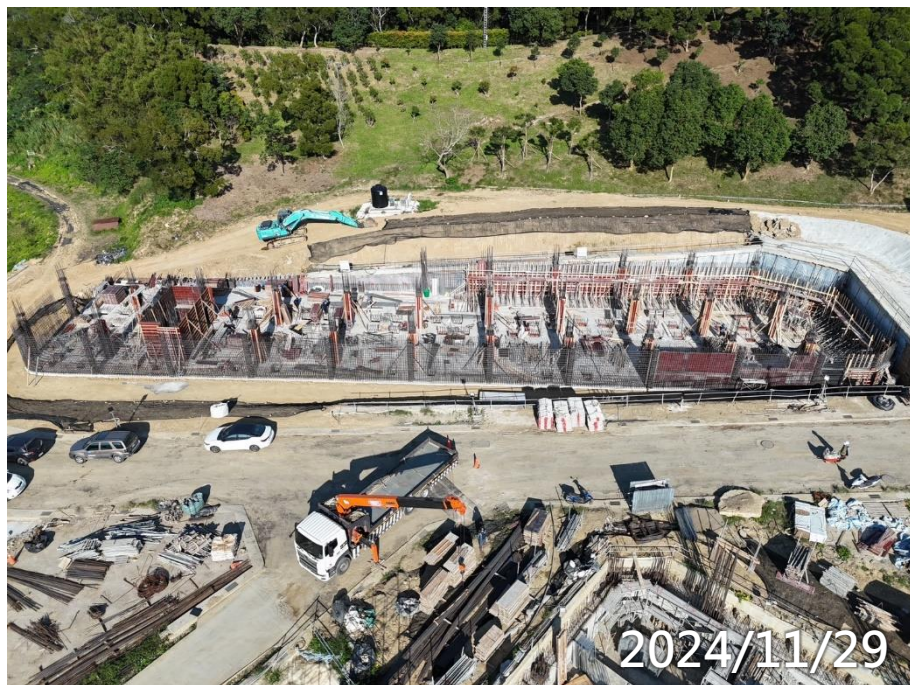
玄文B1F柱牆鋼筋模板水電施作

女寮2F柱牆3F梁版鋼筋模板水電施作



正覺寺玄奘文化宗教園區開發案

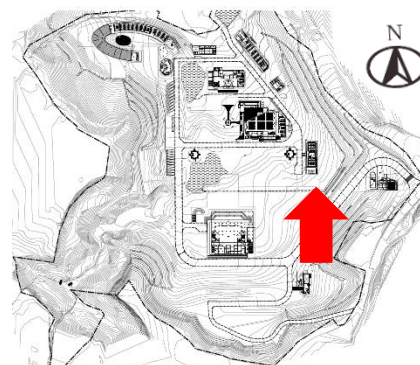
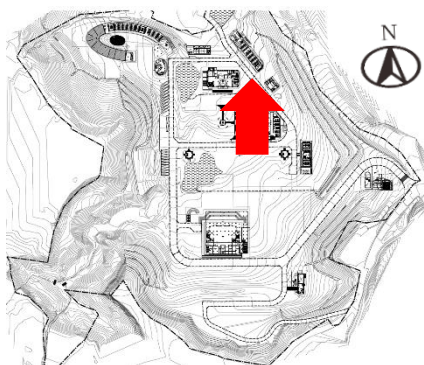
施工照片



男寮B1F柱牆鋼筋模板水電施作



男義工2F柱牆鋼筋模板水電施作





男常住3F梁版鋼筋模板水電施作



司機休息室土方回填細整

