

工程成本進度

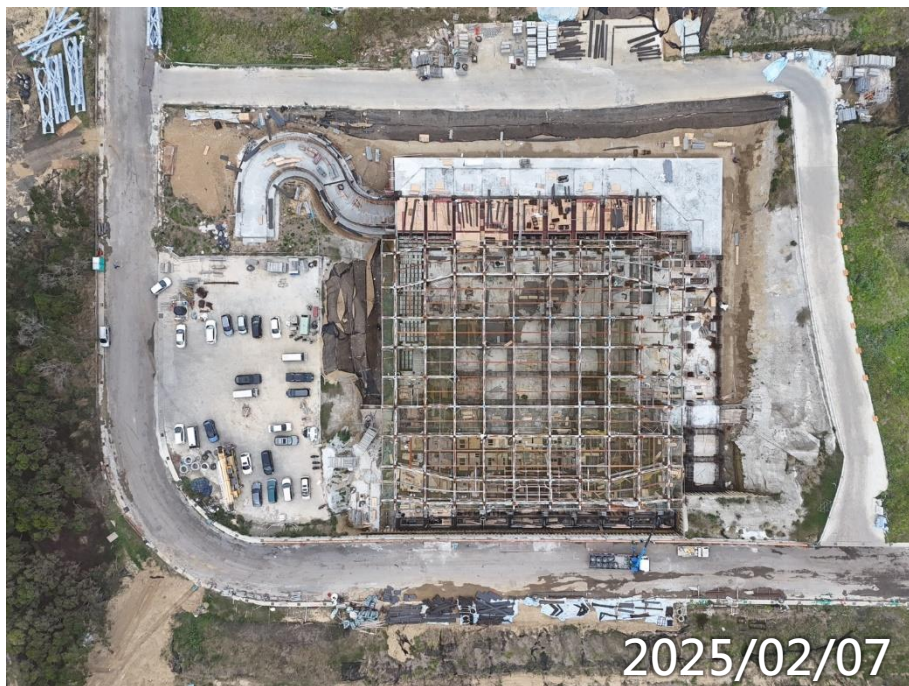
工程名稱	正覺寺玄奘文化宗教園區開發案
開工日期	112年07月21日
預定完工日期	115年10月08日
施工工期	1170日曆天+展延工期6天
累計工期	588日曆天（截至114年02月27日）
剩餘工期	288日曆天
預定進度(114.02.27)	30.70%
實際進度(114.02.27)	30.05%
本週進度(超前/落後)	0.65%



正覺寺玄奘文化宗教園區開發案全景

正覺寺玄奘文化宗教園區開發案

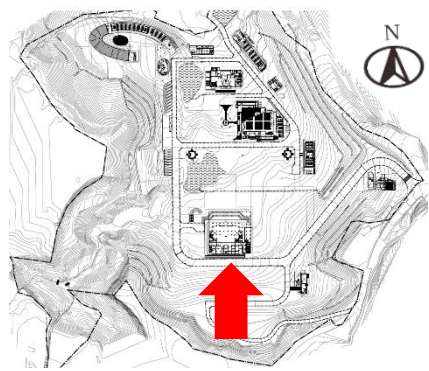
施工照片



主殿



全區B1F至2F鋼構吊裝校正
高版區地梁鋼筋水電施作
低版區1F梁版鋼筋模板施作



正覺寺玄奘文化宗教園區開發案

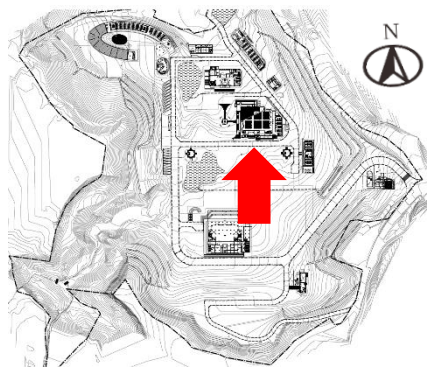
施工照片



齋堂



齋堂2F柱牆、3F梁版施作



正覺寺玄奘文化宗教園區開發案

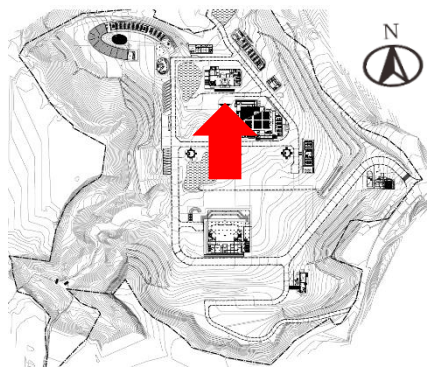
施工照片



玄文



玄文1F柱續接
外牆層縫防水施作



正覺寺玄奘文化宗教園區開發案

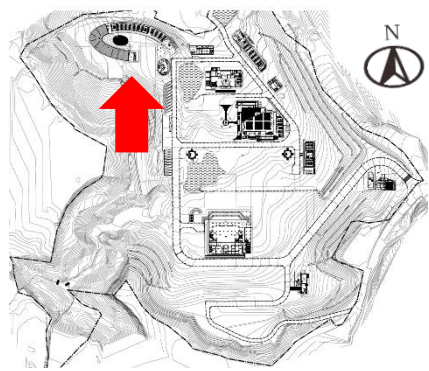
施工照片



女寮

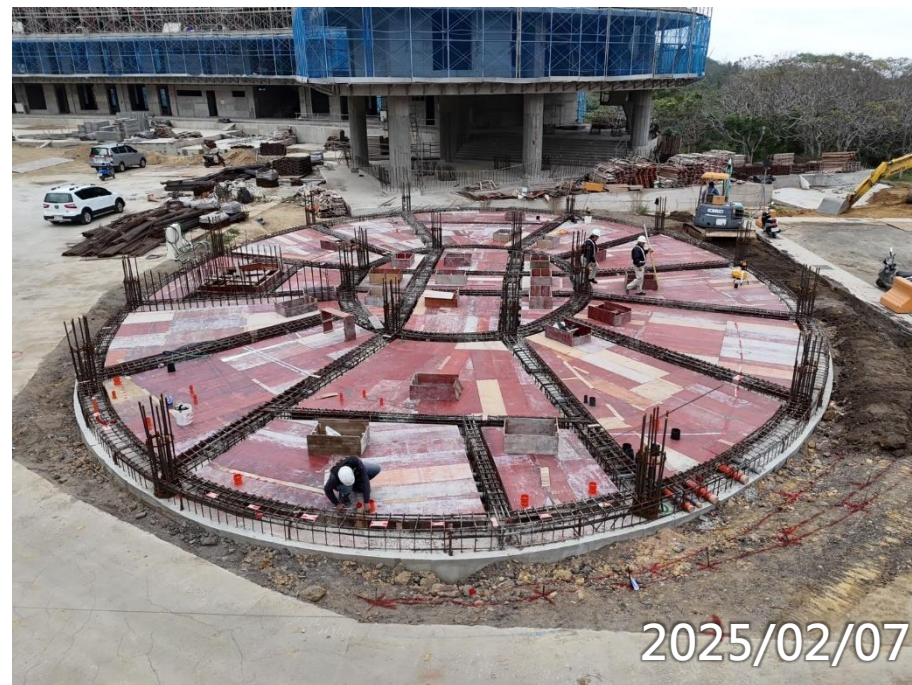


女寮3F柱牆4F梁版施作(北區)

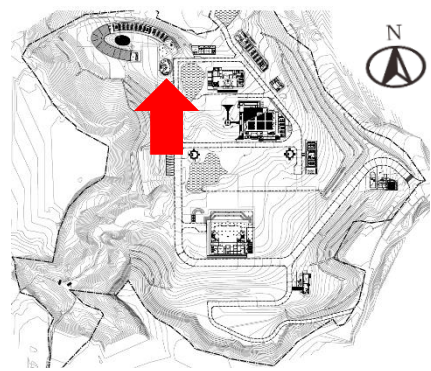




女常住



女常住基礎層施作

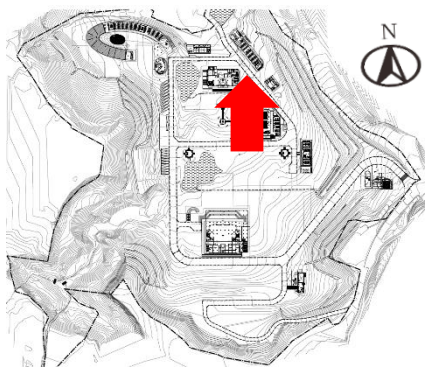




男寮



男寮B1F外牆層縫防水施作
外架拆除
鋼軌樁拔除



正覺寺玄奘文化宗教園區開發案

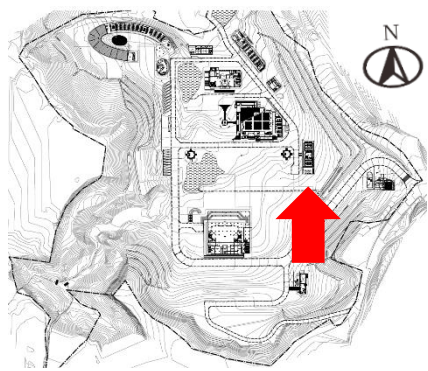
施工照片



男義工



男義工3F柱牆RF梁施作



正覺寺玄奘文化宗教園區開發案

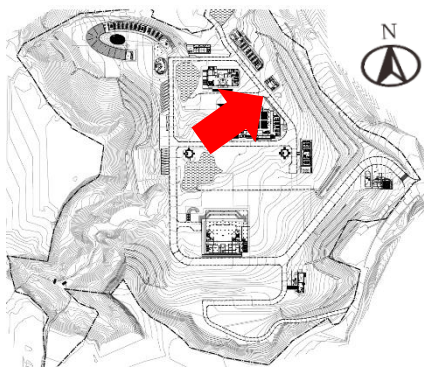
施工照片



男常住



男常住3F柱牆RF梁施作

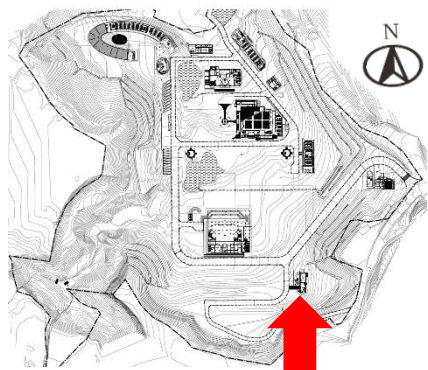




司機休息室



司機休息室2F柱施作





正覺寺玄奘文化宗教園區開發案全景

正覺寺玄奘文化宗教園區開發案

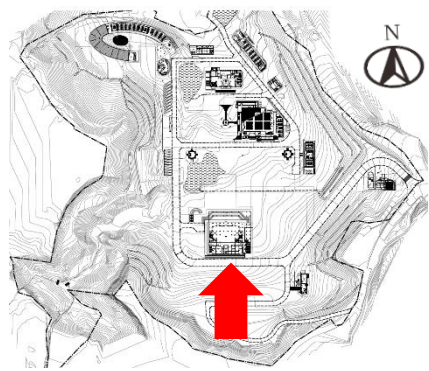
施工照片



主殿



高版區地梁、低版區1F梁版、
車道牆鋼筋模板水電施作



正覺寺玄奘文化宗教園區開發案

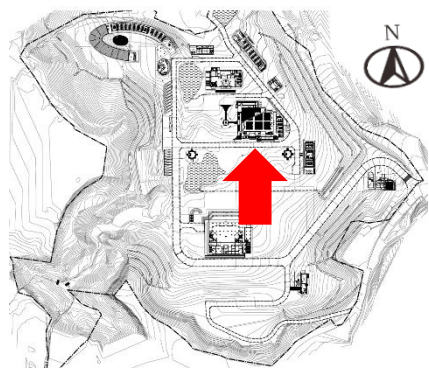
施工照片



齋堂



2F柱牆、3F梁版
鋼筋模板水電施作



正覺寺玄奘文化宗教園區開發案

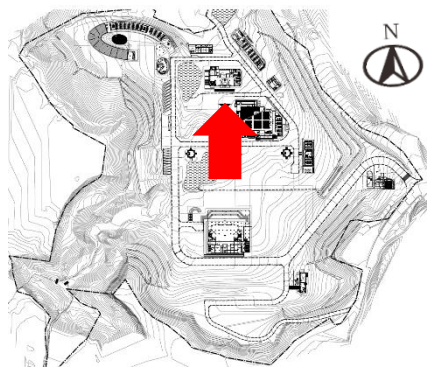
施工照片



玄文



1F柱筋綁紮、土方回填

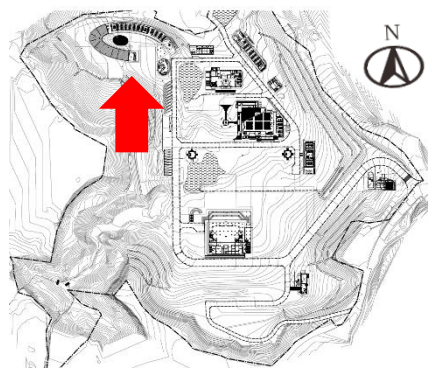




女寮



4F柱牆鋼筋模板水電施作
鋼構預埋



正覺寺玄奘文化宗教園區開發案

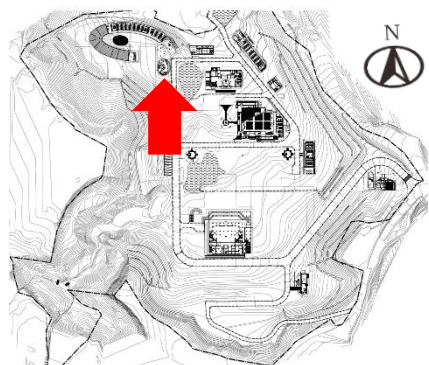
施工照片

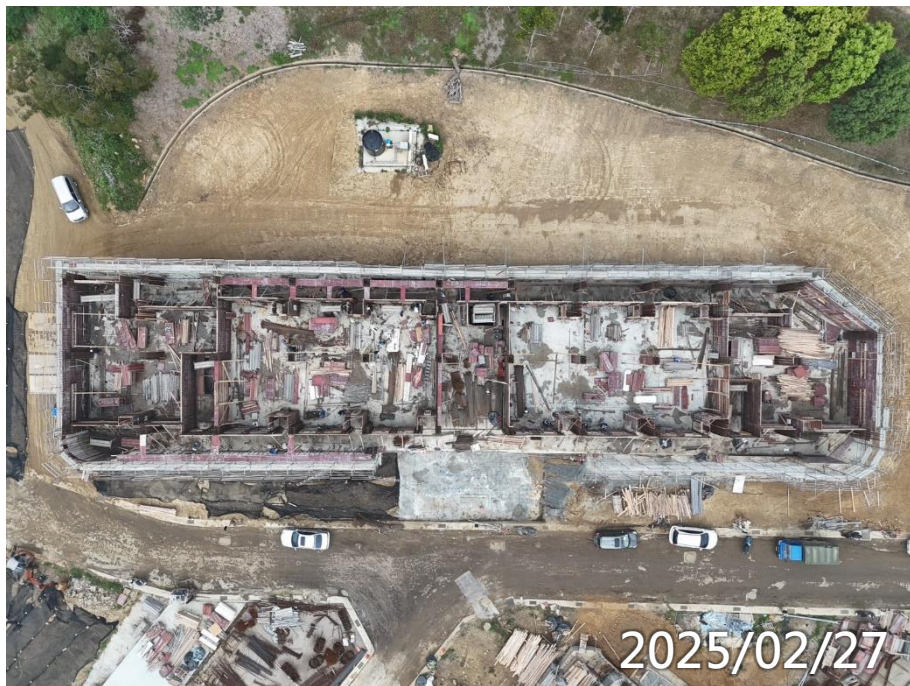


女常住



1F版澆置

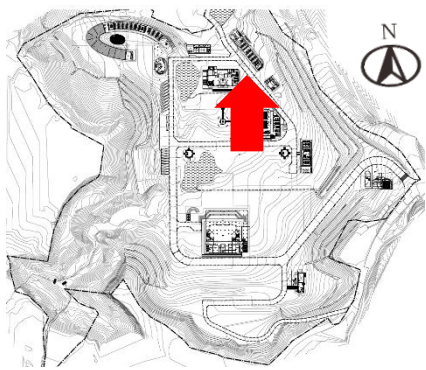




男寮



1F柱牆、2F梁版
鋼筋模板水電施作



正覺寺玄奘文化宗教園區開發案

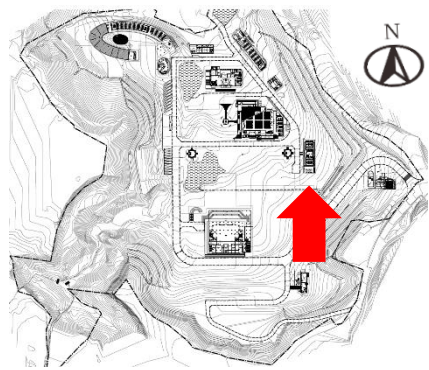
施工照片



男義工



RF梁鋼筋模板水電施作

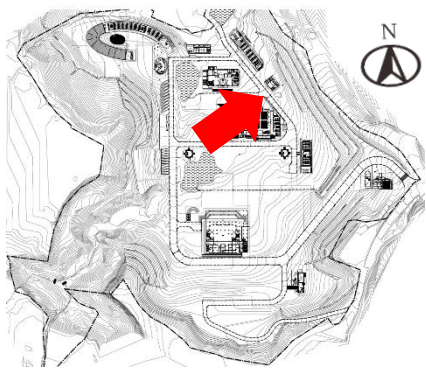




男常住



RF梁鋼筋模板水電施作



正覺寺玄奘文化宗教園區開發案

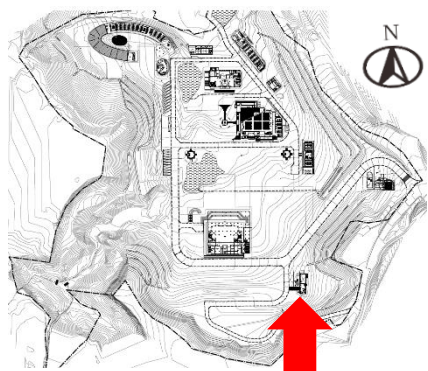
施工照片



司機休息室



3F梁版鋼筋模板水電施作





傳達室



土方開挖、噴漿護坡

