

# 工程成本進度

工程名稱	正覺寺玄奘文化宗教園區開發案
開工日期	112年07月21日
預定完工日期	115年10月08日
施工工期	1170日曆天+展延工期6天
累計工期	616日曆天（截至114年03月27日）
剩餘工期	560日曆天
預定進度(114.03.27)	32.64%
實際進度(114.03.27)	32.05%
本週進度(超前/落後)	0.59%



正覺寺玄奘文化宗教園區開發案全景

# 正覺寺玄奘文化宗教園區開發案

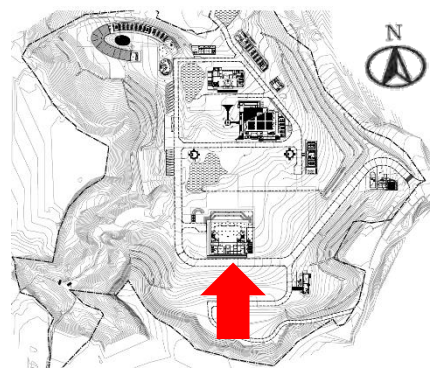
施工照片



主殿



高版區地梁、低版區1F梁版、  
車道牆鋼筋模板水電施作



# 正覺寺玄奘文化宗教園區開發案

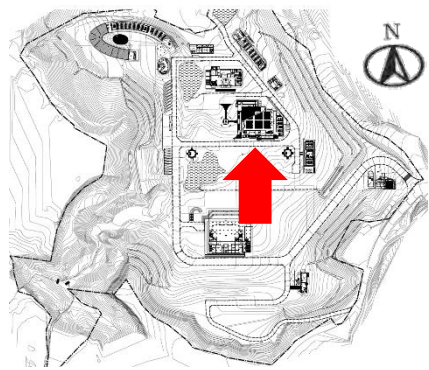
施工照片



齋堂



2F-4F柱牆、4F梁版  
鋼筋模板水電施作



# 正覺寺玄奘文化宗教園區開發案

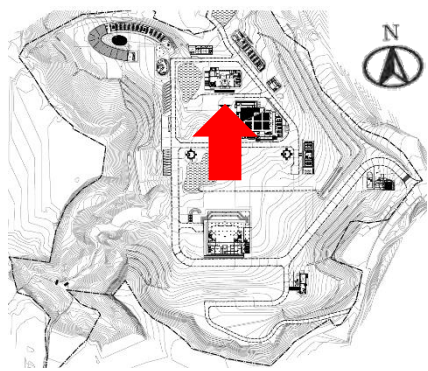
## 施工照片



玄文



1F柱筋綁紮



# 正覺寺玄奘文化宗教園區開發案

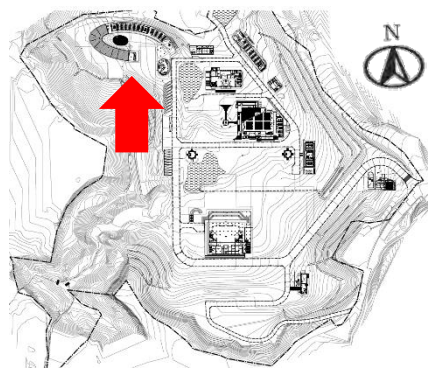
## 施工照片



女寮



4F柱牆、車道  
鋼筋模板水電施作



# 正覺寺玄奘文化宗教園區開發案

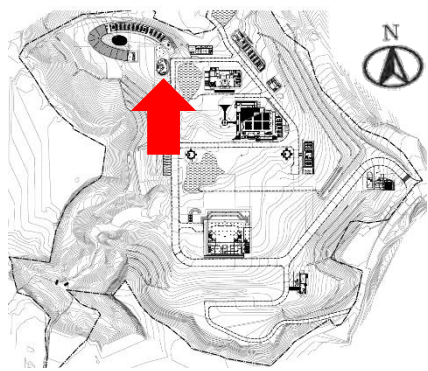
## 施工照片



女常住



1F柱牆施作



# 正覺寺玄奘文化宗教園區開發案

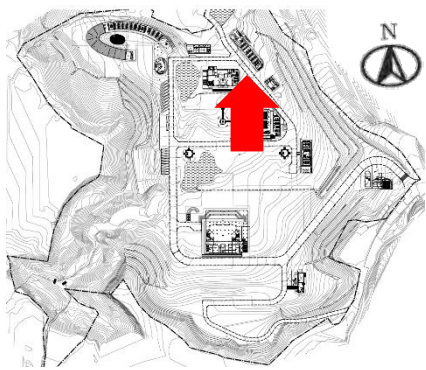
## 施工照片



男寮



1F柱牆、2F梁版  
鋼筋模板水電施作





# 正覺寺玄奘文化宗教園區開發案

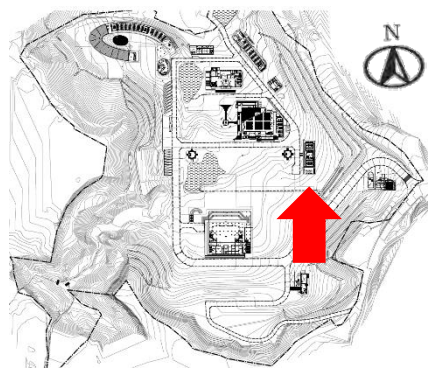
## 施工照片



男義工



RF梁鋼筋模板水電施作  
鋼構預埋



# 正覺寺玄奘文化宗教園區開發案

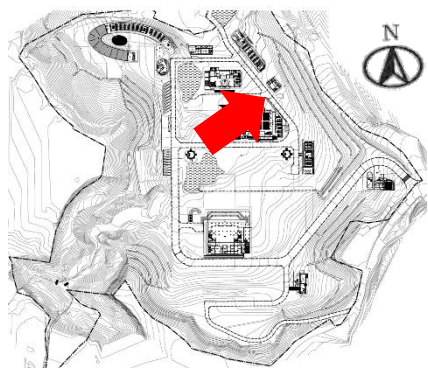
## 施工照片



男常住



RF梁澆置

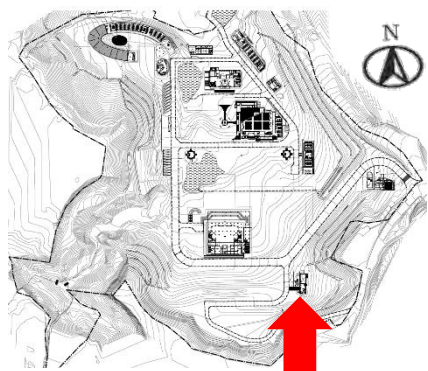




司機休息室



3F梁版澆置

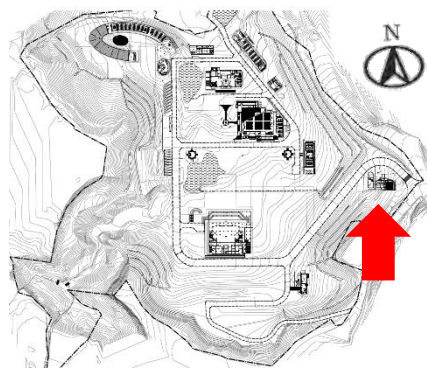




傳達室



土方開挖、噴漿護坡

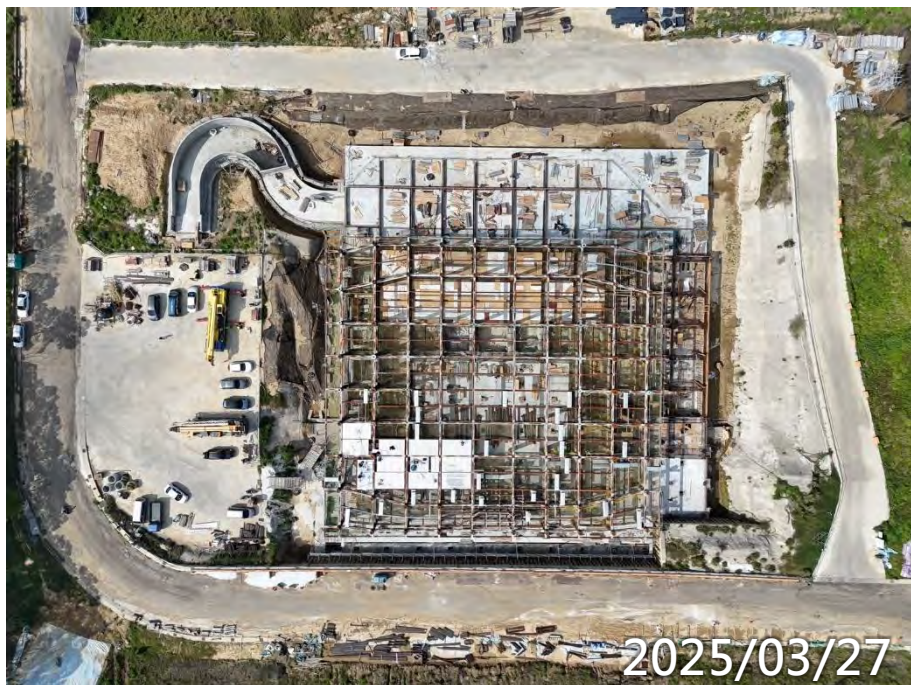




### 正覺寺玄奘文化宗教園區開發案全景

# 正覺寺玄奘文化宗教園區開發案

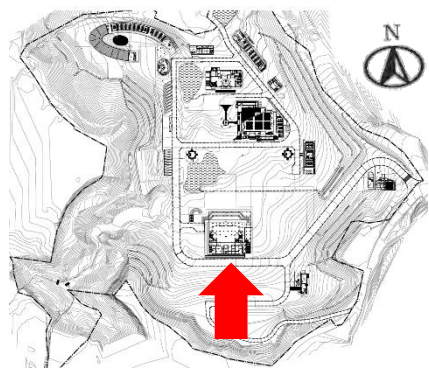
施工照片



主殿

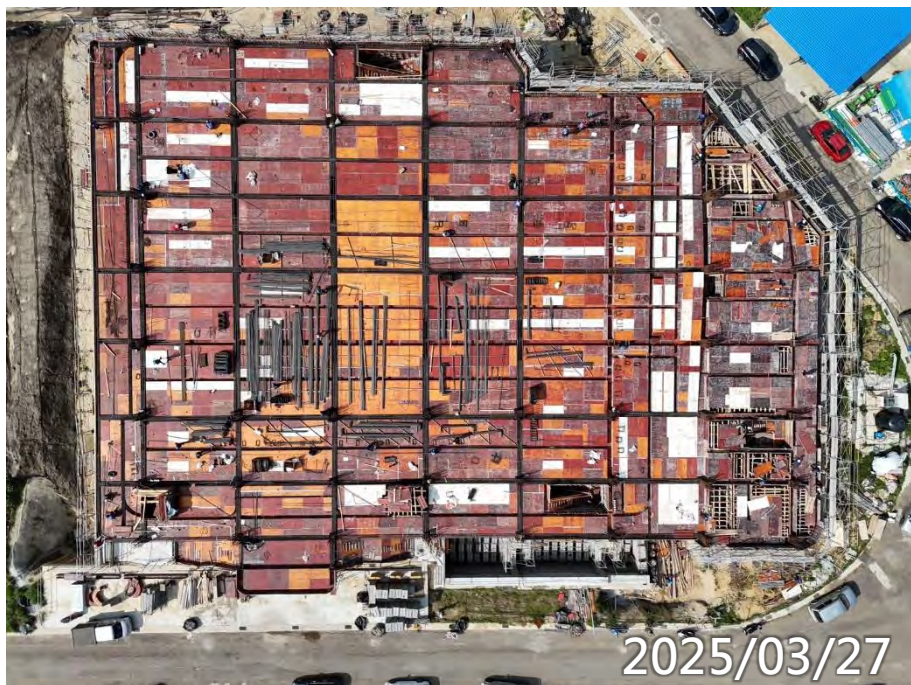


高版區1MF、2F鋼承鈹施作  
低版區1F梁版鋼筋模板水電施作



# 正覺寺玄奘文化宗教園區開發案

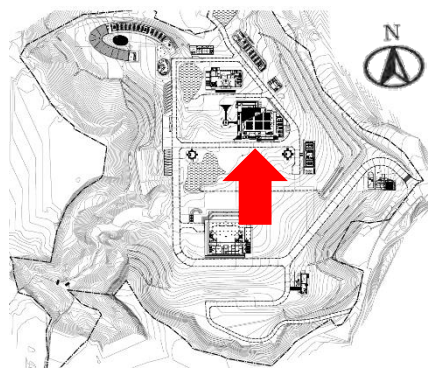
施工照片



齋堂



2F-4F柱牆、4F梁版  
鋼筋模板水電施作



# 正覺寺玄奘文化宗教園區開發案

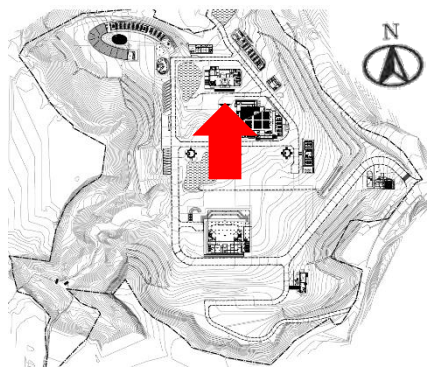
## 施工照片



玄文



1F柱牆鋼筋模板水電施作





# 正覺寺玄奘文化宗教園區開發案

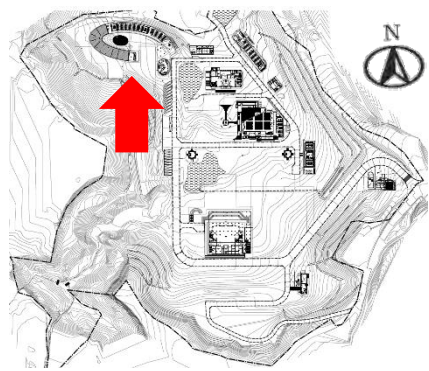
## 施工照片



女寮



4F柱牆鋼筋模板水電施作  
B1F泥作吊線

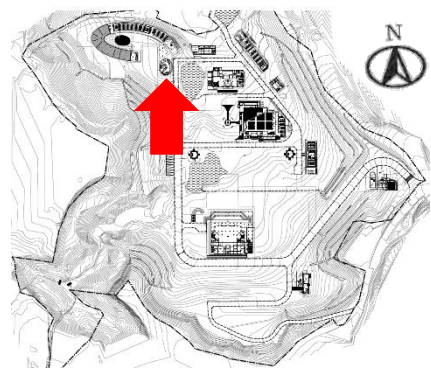


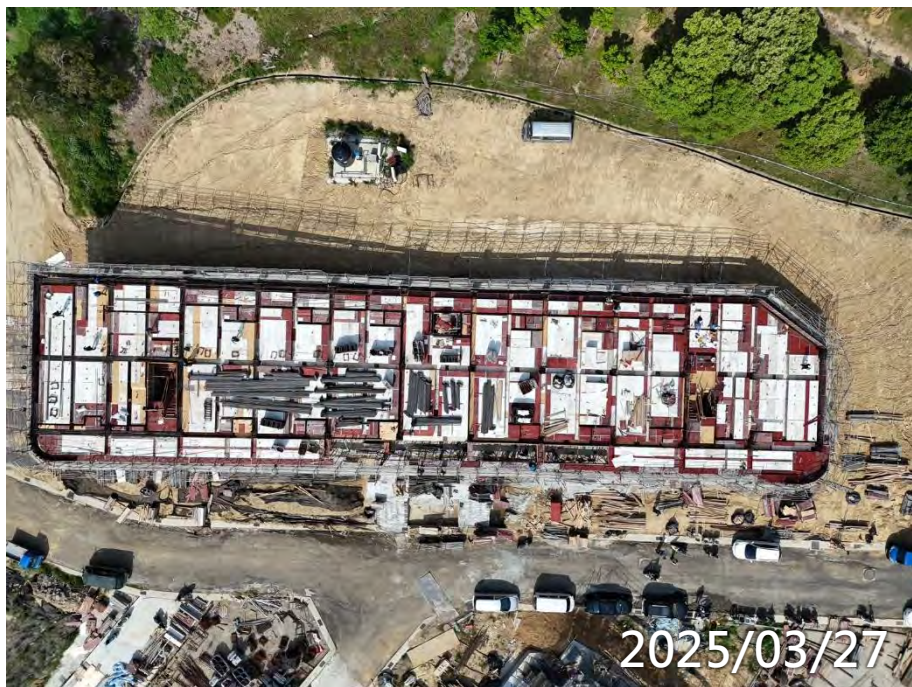


女常住

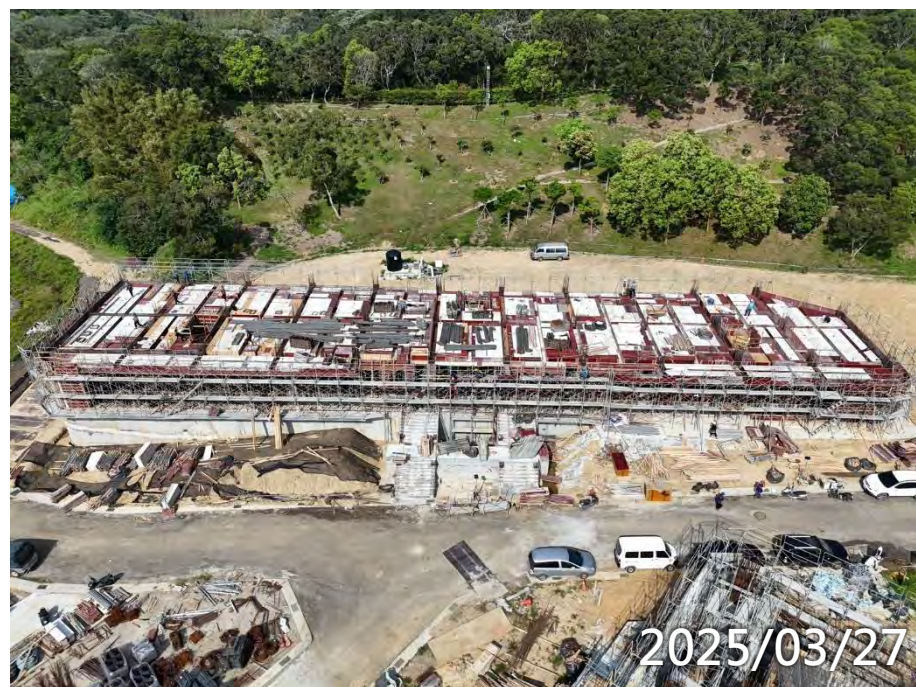


1F柱牆施作  
筏基拆模

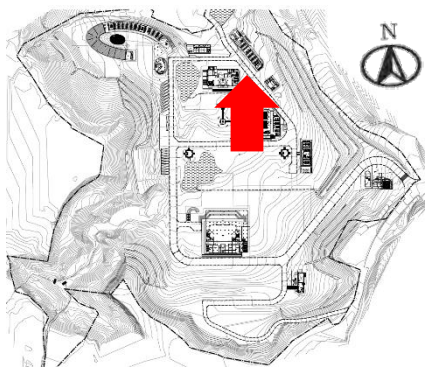




男寮



1F柱牆、2F梁版  
鋼筋模板水電施作



# 正覺寺玄奘文化宗教園區開發案

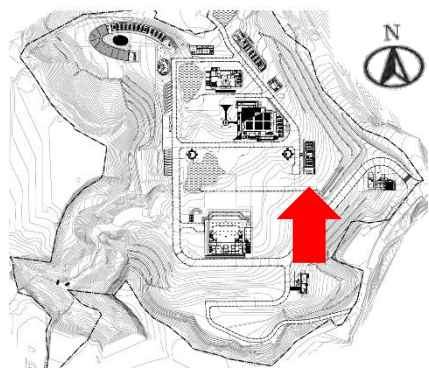
## 施工照片



男義工



RF梁澆置  
屋頂待鋼構吊裝



# 正覺寺玄奘文化宗教園區開發案

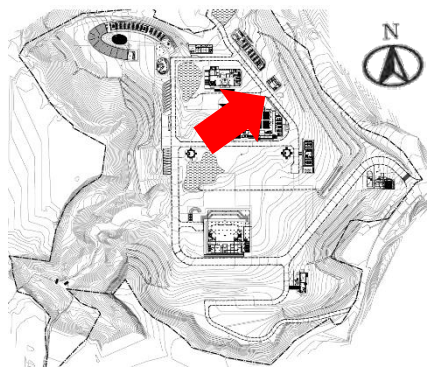
## 施工照片



男常住



1F、2F梁底、螺桿清理  
屋頂待鋼構吊裝



# 正覺寺玄奘文化宗教園區開發案

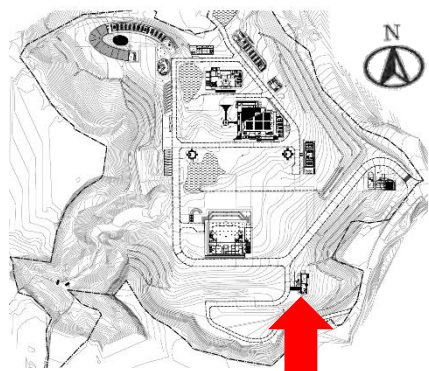
## 施工照片



司機休息室



3F柱牆鋼筋模板水電施作



# 正覺寺玄奘文化宗教園區開發案

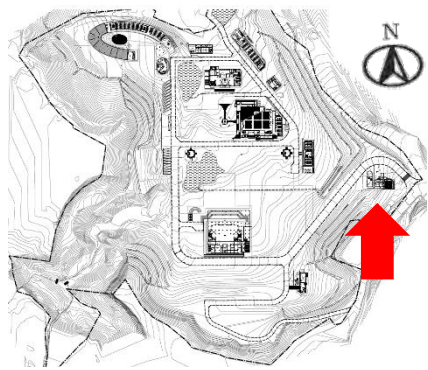
施工照片



傳達室



筏基層鋼筋水電施作



# 正覺寺玄奘文化宗教園區開發案

施工照片



汙水處理廠



B1F泥作打底粉光

