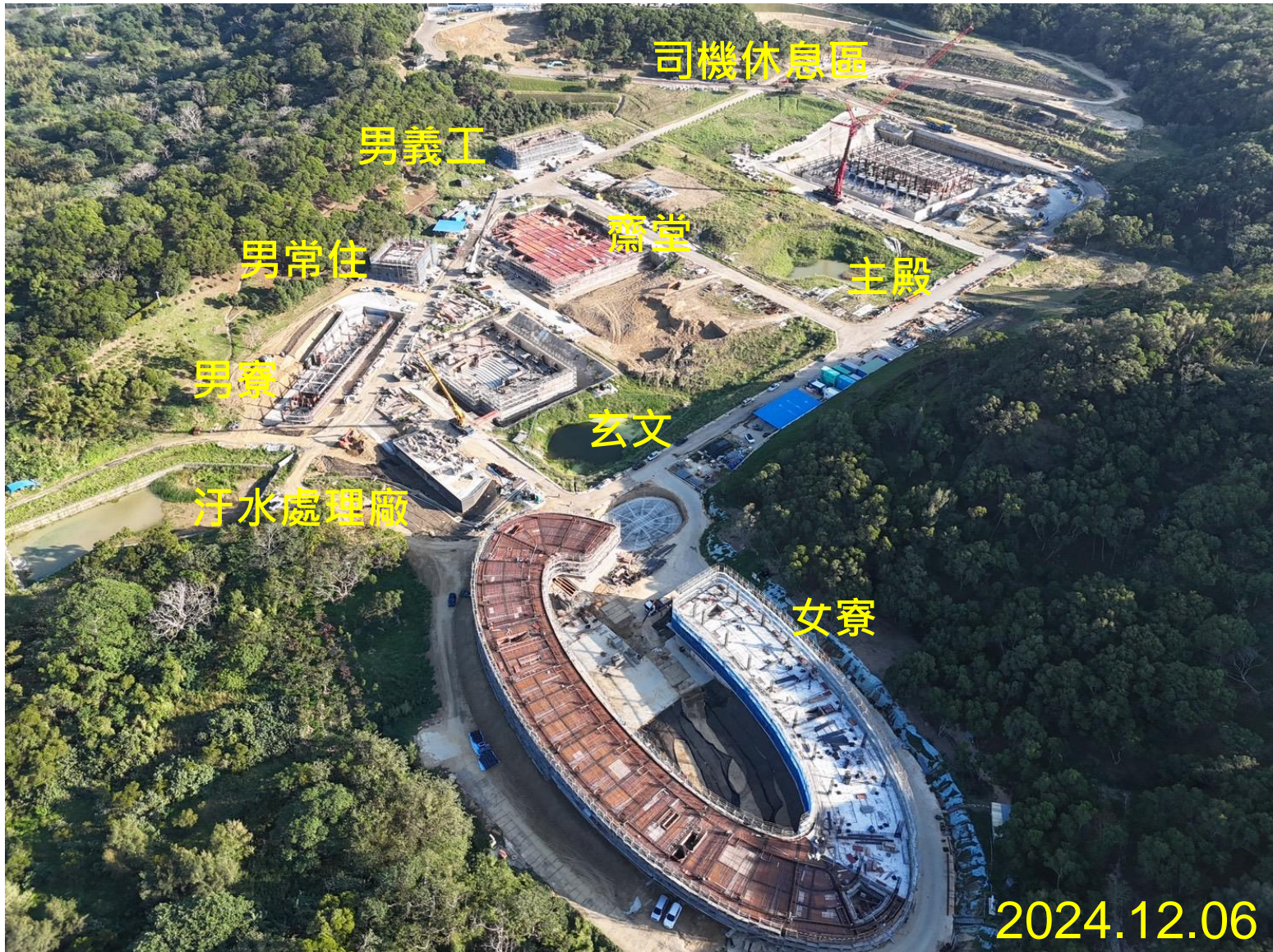


工程成本進度

工程名稱	正覺寺玄奘文化宗教園區開發案
開工日期	112年07月21日
預定完工日期	115年10月08日
施工工期	1170日曆天+展延工期6天
累計工期	518日曆天（截至113年12月19日）
剩餘工期	662日曆天
預定進度(113.12.19)	26.50%
實際進度(113.12.19)	25.32%
本週進度(超前/落後)	1.18%



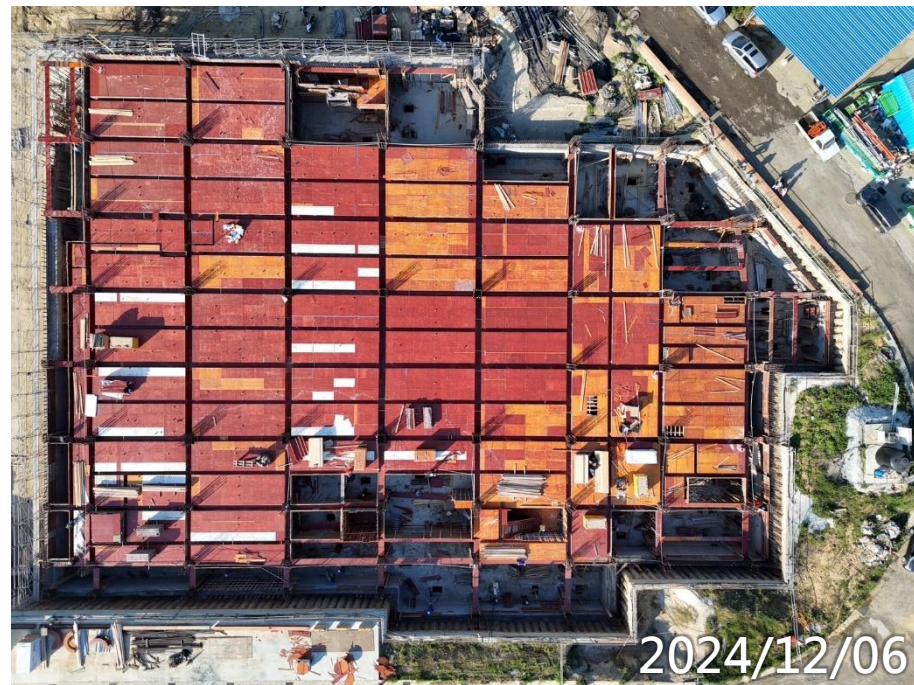
正覺寺玄奘文化宗教園區開發案全景

正覺寺玄奘文化宗教園區開發案

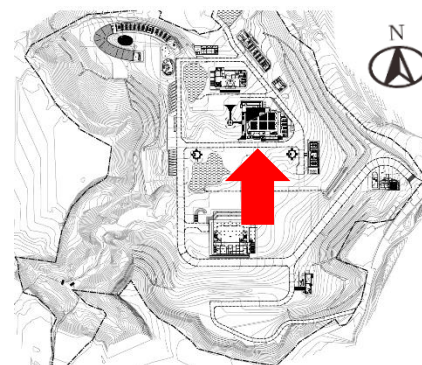
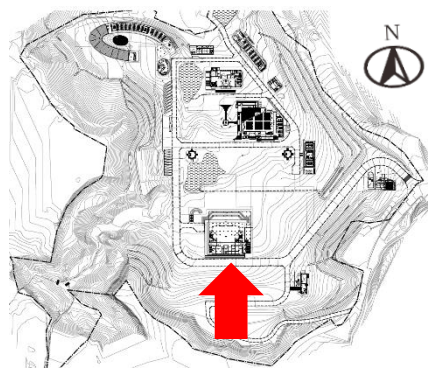
施工照片



主殿



齋堂

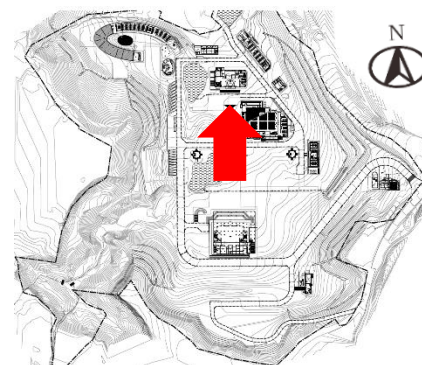
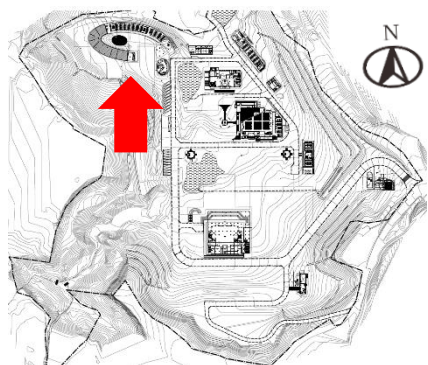




女寮



玄文



正覺寺玄奘文化宗教園區開發案

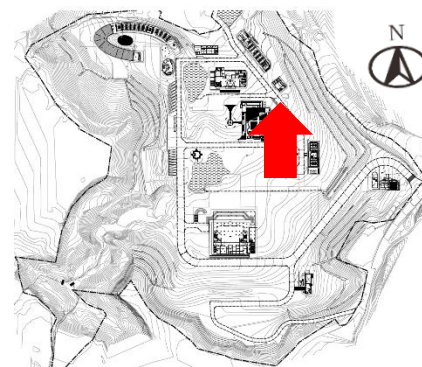
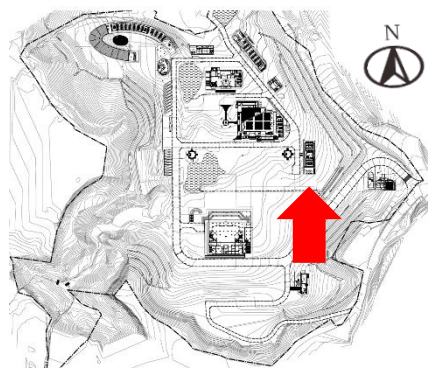
施工照片



男義工



男常住



正覺寺玄奘文化宗教園區開發案

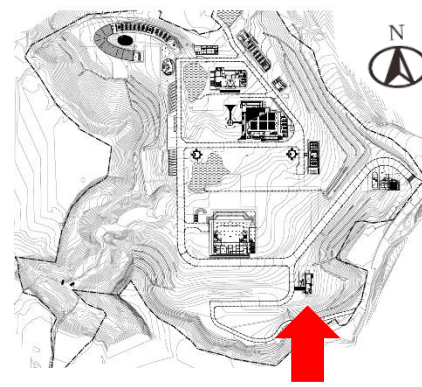
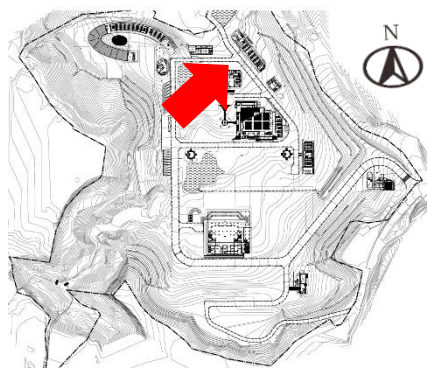
施工照片



男寮

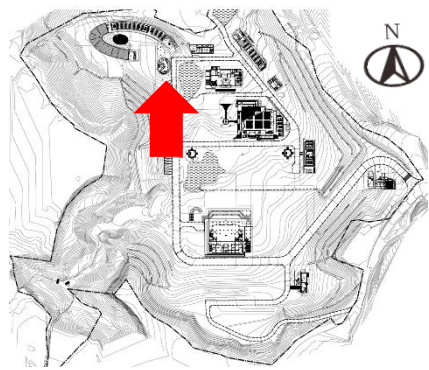


司機休息室





女常住

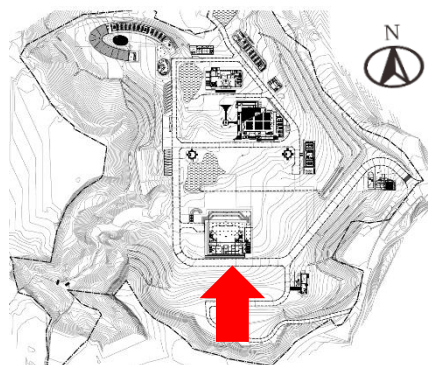


正覺寺玄奘文化宗教園區開發案

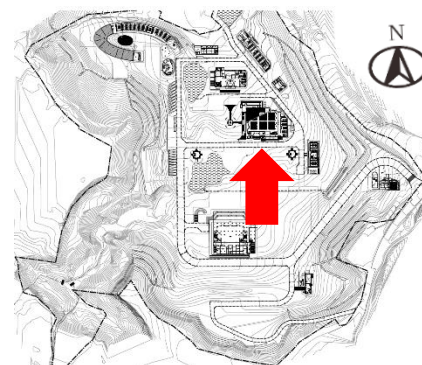
施工照片



主殿全版區鋼構吊裝



齋堂1F柱牆、2F梁版鋼筋模板水電施作



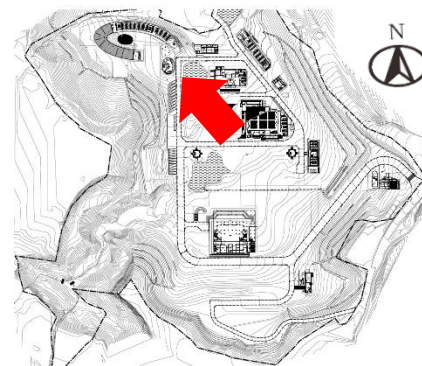
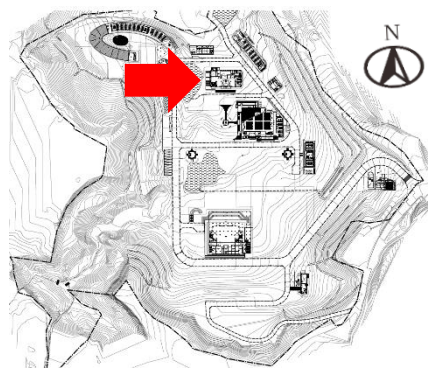
正覺寺玄奘文化宗教園區開發案

施工照片



玄文B1F柱牆鋼筋模板水電施作

女寮2F柱牆3F梁版鋼筋模板水電施作



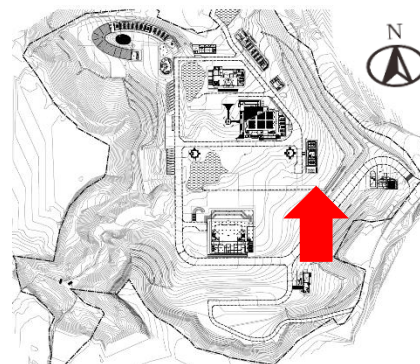
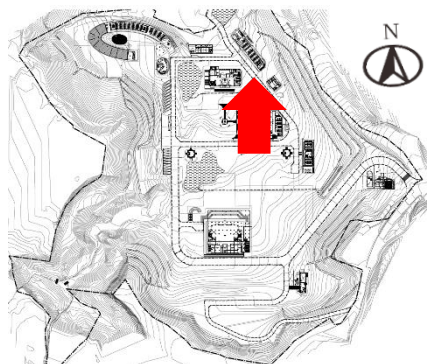
正覺寺玄奘文化宗教園區開發案

施工照片



男寮B1F柱牆鋼筋模板水電施作

男義工2F柱牆鋼筋模板水電施作

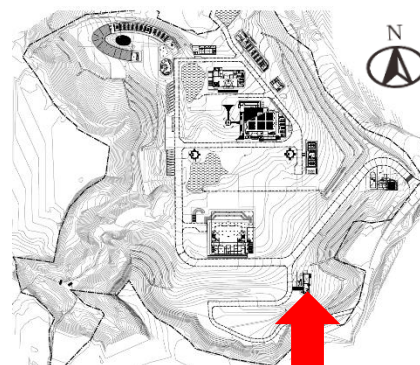
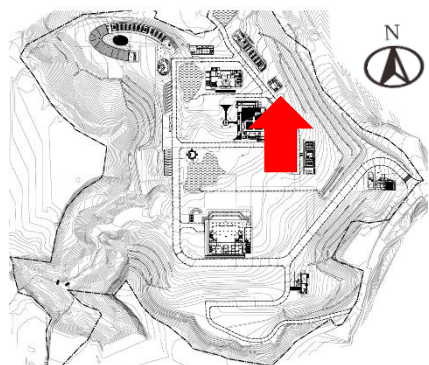




男常住3F梁版鋼筋模板水電施作

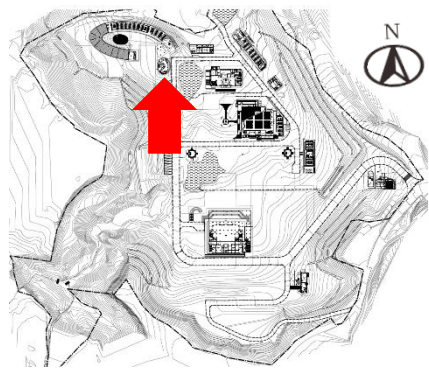


司機休息室1F柱牆鋼筋模板水電施作





女常住基礎層鋼筋施作





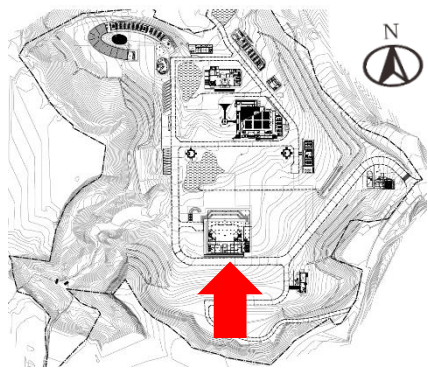
正覺寺玄奘文化宗教園區開發案全景

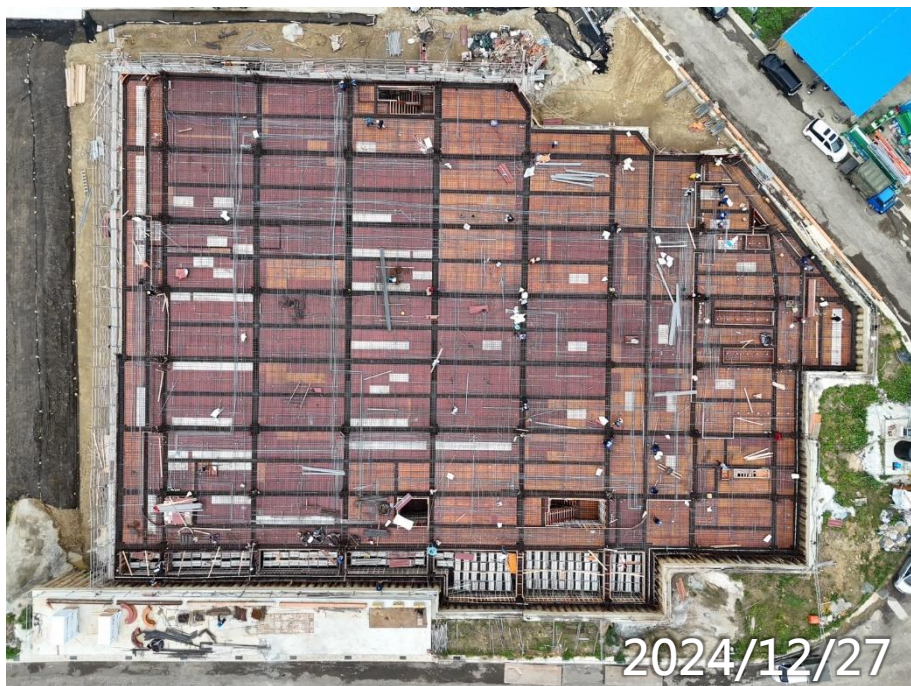


主殿



全區B1F至2F鋼構吊裝

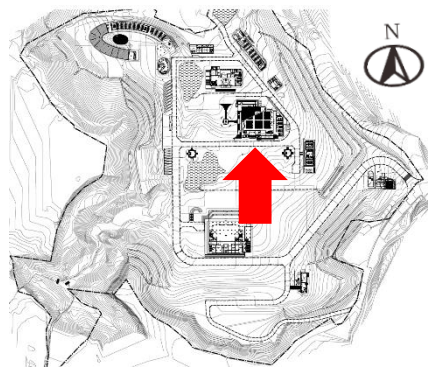




齋堂

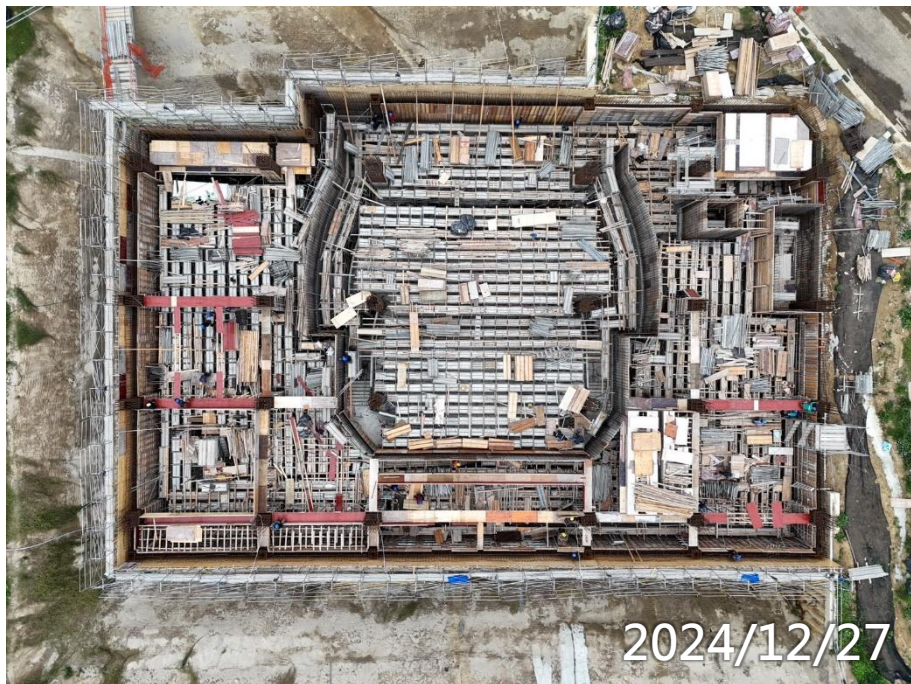


齋堂1F柱牆2F梁版施作



正覺寺玄奘文化宗教園區開發案

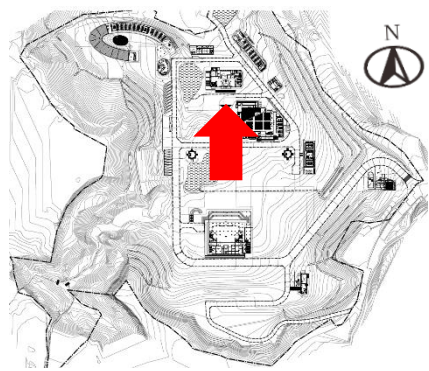
施工照片



玄文



玄文B1F柱牆1F梁版施作



正覺寺玄奘文化宗教園區開發案

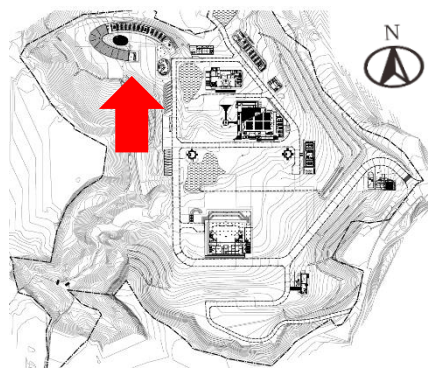
施工照片



女寮



女寮3F柱牆施作



正覺寺玄奘文化宗教園區開發案

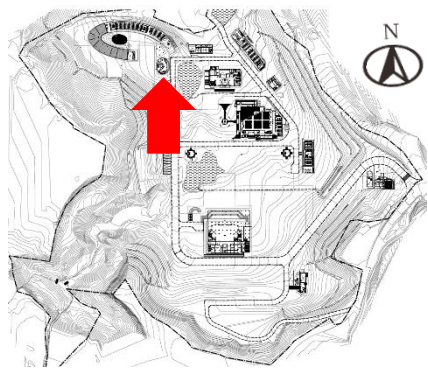
施工照片



女常住

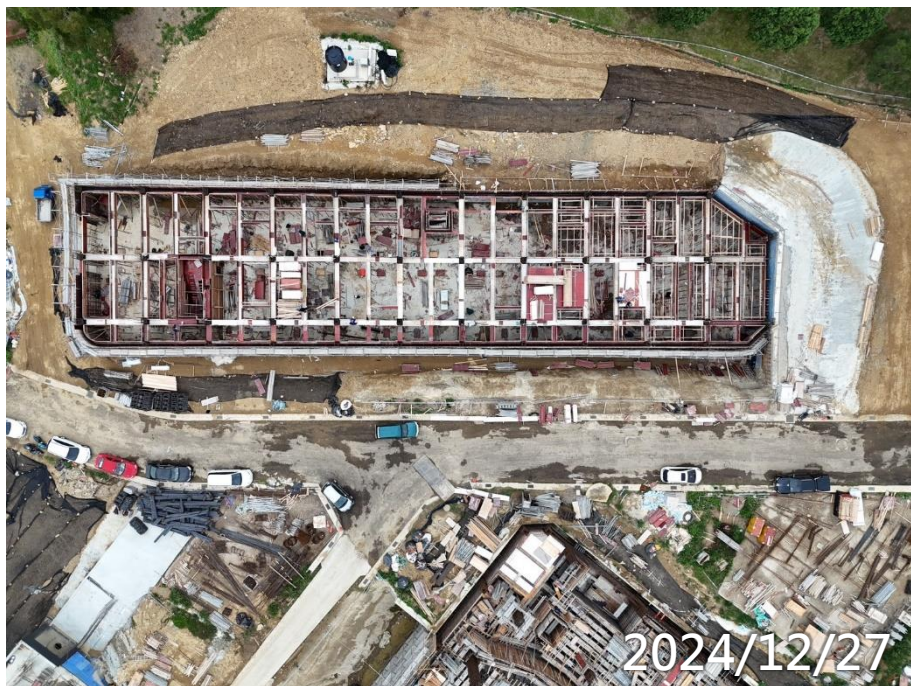


女常住筏基層施作



正覺寺玄奘文化宗教園區開發案

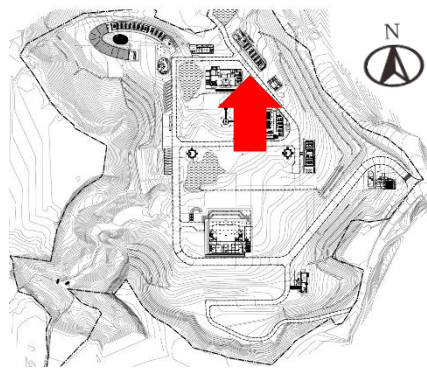
施工照片



男寮



男寮B1F柱牆1F梁版施作



正覺寺玄奘文化宗教園區開發案

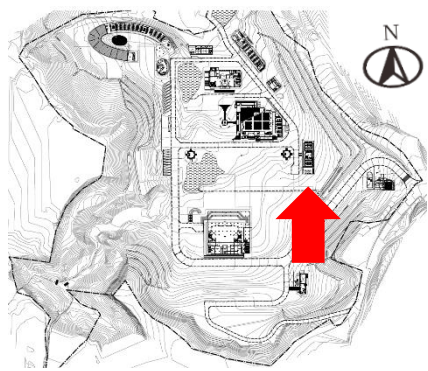
施工照片



男義工



男義工2F柱牆3F梁版施作



正覺寺玄奘文化宗教園區開發案

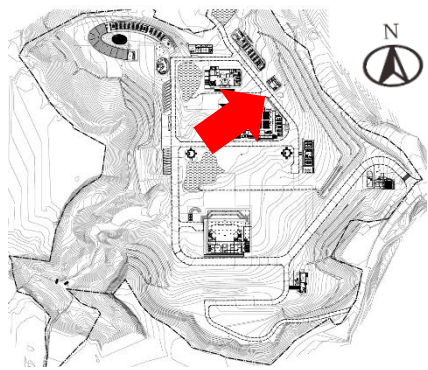
施工照片



男常住



男常住3F柱牆施作



正覺寺玄奘文化宗教園區開發案

施工照片



司機休息室



司機休息室1F柱牆2F梁版施作

