

# 工程成本進度

工程名稱	正覺寺玄奘文化宗教園區開發案
開工日期	112年07月21日
預定完工日期	115年10月08日
施工工期	1170日曆天+展延工期6天
累計工期	588日曆天（截至114年02月27日）
剩餘工期	288日曆天
預定進度(114.02.27)	30.70%
實際進度(114.02.27)	30.05%
本週進度(超前/落後)	0.65%

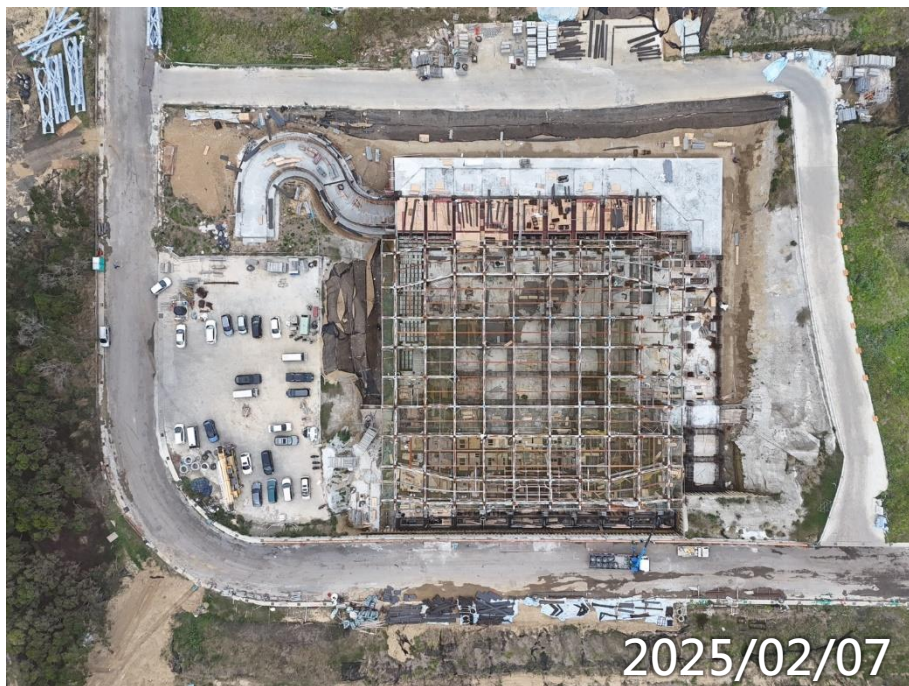


### 正覺寺玄奘文化宗教園區開發案全景



# 正覺寺玄奘文化宗教園區開發案

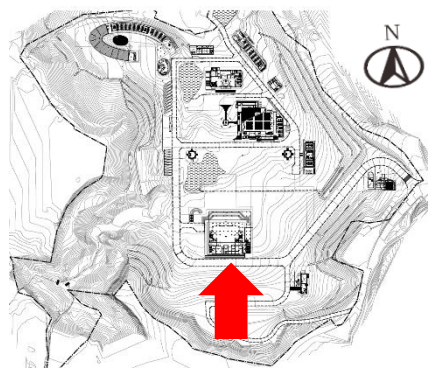
## 施工照片



主殿



全區B1F至2F鋼構吊裝校正  
高版區地梁鋼筋水電施作  
低版區1F梁版鋼筋模板施作





# 正覺寺玄奘文化宗教園區開發案

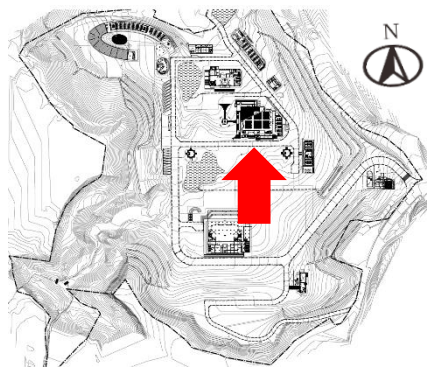
## 施工照片



齋堂



齋堂2F柱牆、3F梁版施作





# 正覺寺玄奘文化宗教園區開發案

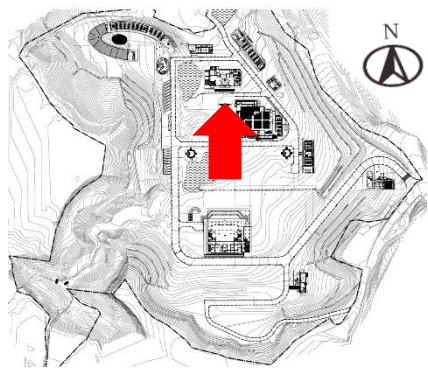
## 施工照片



玄文



玄文1F柱續接  
外牆層縫防水施作





# 正覺寺玄奘文化宗教園區開發案

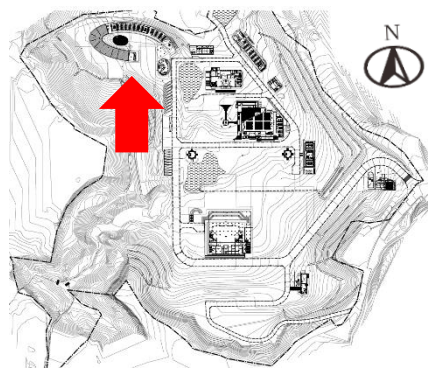
施工照片



女寮



女寮3F柱牆4F梁版施作(北區)



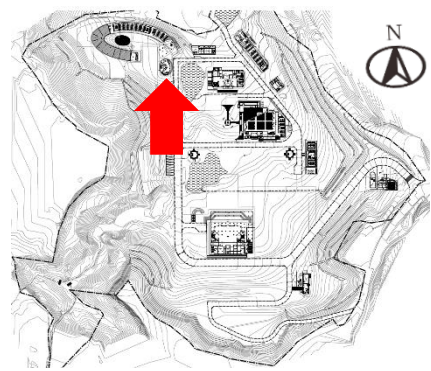




女常住



女常住基礎層施作



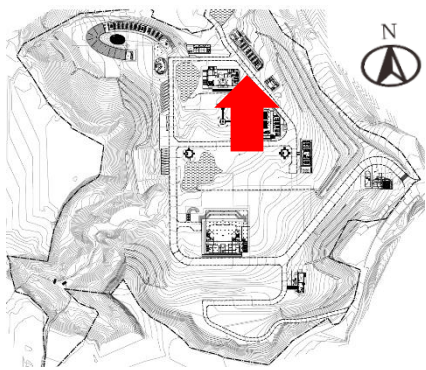




男寮



男寮B1F外牆層縫防水施作  
外架拆除  
鋼軌樁拔除





# 正覺寺玄奘文化宗教園區開發案

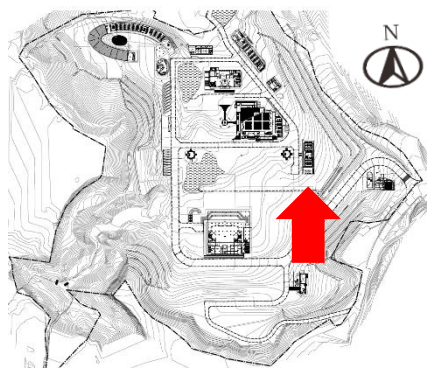
## 施工照片



男義工



男義工3F柱牆RF梁施作





# 正覺寺玄奘文化宗教園區開發案

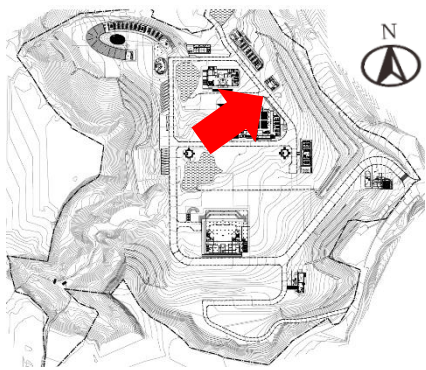
## 施工照片



男常住



男常住3F柱牆RF梁施作



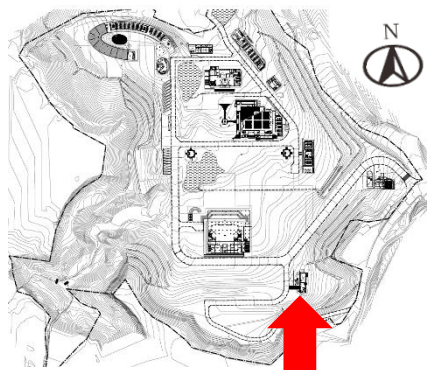




司機休息室



司機休息室2F柱施作







正覺寺玄奘文化宗教園區開發案全景



# 正覺寺玄奘文化宗教園區開發案

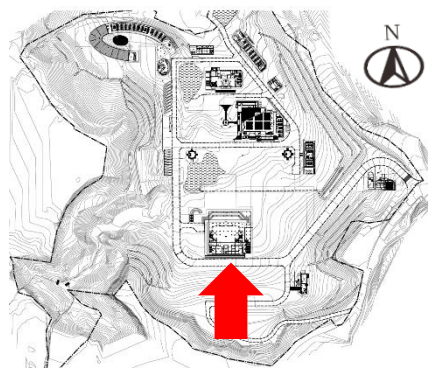
## 施工照片



主殿



高版區地梁、低版區1F梁版、  
車道牆鋼筋模板水電施作





# 正覺寺玄奘文化宗教園區開發案

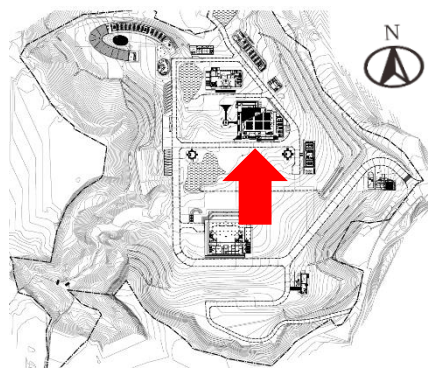
## 施工照片



齋堂



2F柱牆、3F梁版  
鋼筋模板水電施作





# 正覺寺玄奘文化宗教園區開發案

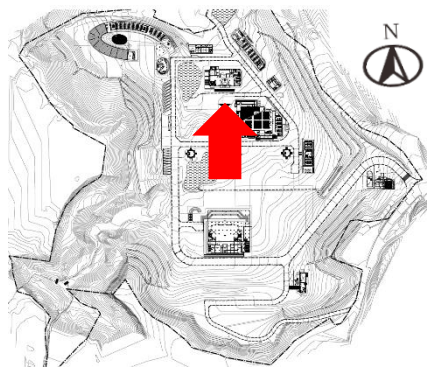
## 施工照片



玄文



1F柱筋綁紮、土方回填



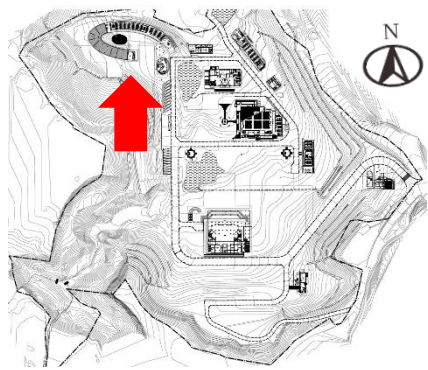




女寮



4F柱牆鋼筋模板水電施作  
鋼構預埋





# 正覺寺玄奘文化宗教園區開發案

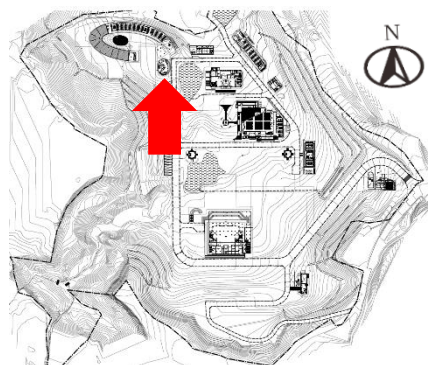
## 施工照片



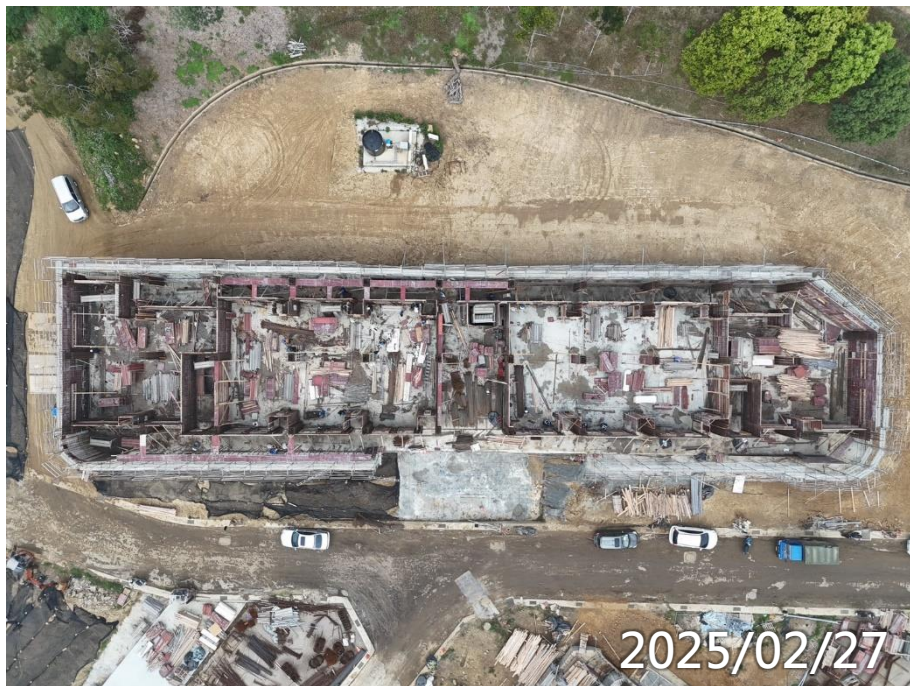
女常住



1F版澆置



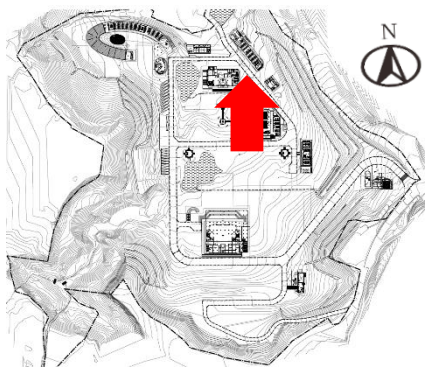




男寮



1F柱牆、2F梁版  
鋼筋模板水電施作



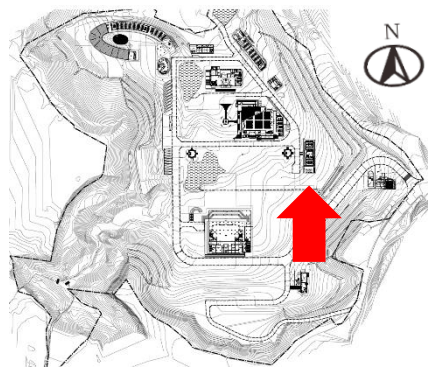




男義工



RF梁鋼筋模板水電施作





# 正覺寺玄奘文化宗教園區開發案

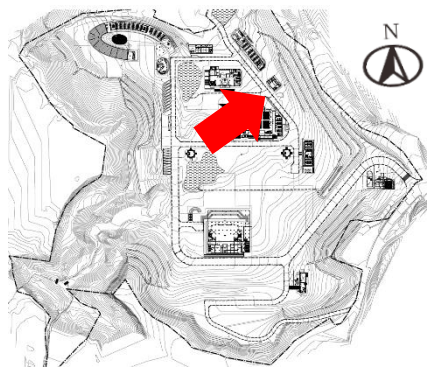
## 施工照片



男常住



RF梁鋼筋模板水電施作





# 正覺寺玄奘文化宗教園區開發案

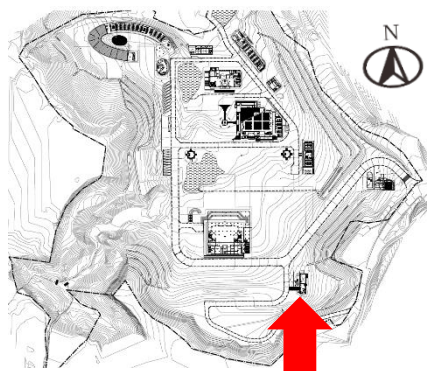
## 施工照片



司機休息室



3F梁版鋼筋模板水電施作







傳達室



土方開挖、噴漿護坡

